

제품명: 후각 수용체 **2Y1** 토끼 다클론 항체

카탈로그 번호: **APRab15209**

연구용 전용

요약

설명	토끼 다클론 항체
숙주	토끼
적용	WB, ICC/IF, ELISA
반응성	인간 쥐 마우스
결합	비특이적
변형	수정되지 않음
아이소타입	IgG
클론성	다클론
형태	액체
농도	1mg/ml
Storage	Aliquot 하여 -20°C 에 보관(12 개월 유효). 냉동/해동 반복을 피하십시오.
Shipping	Ice bags
버퍼	글세롤 50%, 보르덴탈 0.5%, 산구방제인 0.02%를 함유한 PBS 용액
정제	천상정제

적용

희석 비율	WB 1:500-1:2000, ICC/IF 1:200-1:1000, ELISA 1:5000-1:20000
분자량	35kDa

항원 정보

유전자명	OR2Y1
다른 이름	OR2Y1; Olfactory receptor 2Y1; Olfactory receptor OR5-2
유전자 ID	134083.0
SwissProt ID	Q8NGV0
면역원	이 항원은 인간 OR2Y1 에서 유래한 합성 펩타이드를 사용하여 생성되었습니다. 아민 번호 161-210

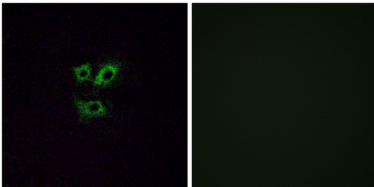
배경

후각 수용체(OR)는 2개의 막 단백질(OR2Y1)은 코에서 냄새를 감지하고 후각 수용체(OR)는 코에서 냄새를 감지하는 데 주요 단백질 수용체(GPCR)의 일종입니다. 후각 수용체는 많은 신경 세포를 포함하는 후각 뉴런에서 발견되며, 후각 수용체는 후각 뉴런에서 발견되는 가장 큰 단백질입니다. 후각 수용체는 후각 뉴런에서 발견되는 단백질의 대부분을 구성합니다. [RefSeq 제공 2008년 7월, 기능: 냄새 수용체 유형 G 단백질 결합 수용체] 펩타이드 포함

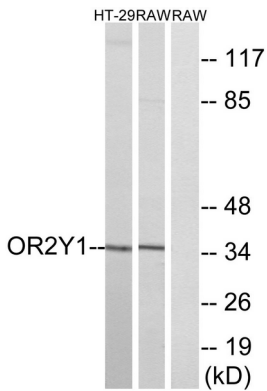
연구 분야

후신호전달

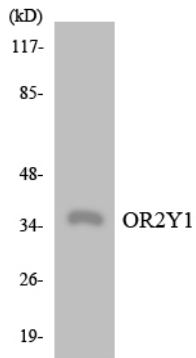
이미지 데이터



OR2Y1 항체를 용인 A549 세포 면역광분석 오른쪽은 항체 없이로 차한 결과입니다



RAW264.7 및 HT-29 세포 용체를 OR2Y1 항체를 용이 위던 불 분석했다 오른쪽은 항체 없이로 차한 결과입니다



K562 세포 용체를 OR2Y1 항체를 용이 위던 불 분석했다