

제품명: 후각 수용체 **2W3** 토끼 다클론 항체
카탈로그 번호: **APRab15208**
연구용 전용

요약

설명	토끼 다클론 항체
숙주	토끼
적용	WB, ELISA
반응성	인간 쥐 마우스
결합	비결합
변형	수정치 없음
아이소타입	IgG
클론성	다클론
형태	액체
농도	1mg/ml
Storage	Aliquot 하여 -20°C 에 보관(12 개월 유효). 냉동/해동 반복을 피하십시오.
Shipping	Ice bags
버퍼	글리세롤 50%, 보오덴탈 0.5%, 산기방제 N 0.02%를 함유한 PBS 용액
정제	천상정제

적용

희석 비율	WB 1:500-1:2000, ELISA 1:5000-1:20000
분자량	35kDa

항원 정보

유전자명	OR2W3
다른 이름	OR2W3; OR2W3P; OR2W8P; Olfactory receptor 2W3; Olfactory receptor 2W8; Olfactory receptor OR1-49
유전자 ID	343171.0
SwissProt ID	Q7Z3T1
면역원	이 항원은 인간 OR2W3에서 유래한 항원입니다. 용액에 안정합니다. 이 데이터 시트 를 참조하십시오. 141-190

배경

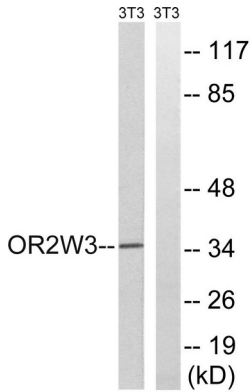
후각 수용체 2W3 (OR2W3)은 코에서 발견되는 후각 수용체 단백질의 일종입니다. 후각 수용체 단백질은 GPCR (G 단백질 결합 수용체) 계열에 속하며, 후각 수용체는 냄새를 맡는 후각 수용체 7개의 막통도막 구조를 공유하며, 냄새의 인식 및 단백질 매개 반응을 포함합니다. 후각 수용체 유전자 배열은 게놈에서 가장 큰 규모입니다. 이 항원은 후각 수용

체유자 및 단백질 함량 정보는 EnkiLife에 제공됩니다. [RefSeq 제공 2008년 7월, 기능: 냄새 수용체 유형 G 단백질 결합 수용체 1 패밀리 포함]

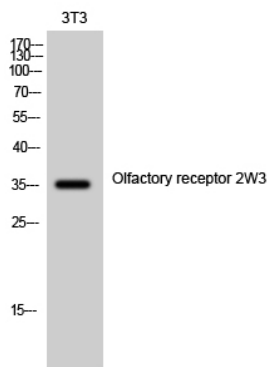
연구 분야

후각호전달

이미지 데이터



NIH/3T3 세포를 OR2W3 항체 사용하여 단백질 분석했다. 오른쪽은 항체로 처리했다.



후각 수용체 2W3 단백질은 NIH/3T3 세포에서 단백질 분석