

제품명: 후각 수용체 **2T2/35** 토끼 다클론 항체

카탈로그 번호: **APRab15204**

연구용 전용

요약

설명	토끼 다클론 항체
숙주	토끼
적용	WB, ICC/IF, ELISA
반응성	인간 쥐 마스
결합	비결합
변형	수정치 없음
아이소타입	IgG
클론성	다클론
형태	액체
농도	1mg/ml
Storage	Aliquot 하여 -20°C 에 보관(12 개월 유효). 냉동/해동 반복을 피하십시오.
Shipping	Ice bags
버퍼	글리세롤 50%, 보오덴탈 0.5%, 산기방제 N 0.02%를 함유한 PBS 용액
정제	천상정제

적용

희석 비율	WB 1:500-1:2000, ICC/IF 1:200-1:1000, ELISA 1:5000-1:10000
분자량	34kDa

항원 정보

유전자명	OR2T2/OR2T35
다른 이름	OR2T35; Olfactory receptor 2T35; Olfactory receptor OR1-66; OR2T2; OR2T2P; Olfactory receptor 2T2; Olfactory receptor OR1-43
유전자 ID	403244/401992
SwissProt ID	Q8NGX2/Q6IF00
면역원	이 항체는 인간 OR2T2/2T35 에서 유래한 항원 펩타이드를 사용하여 생성되었습니다. 미신 번호: 61-110

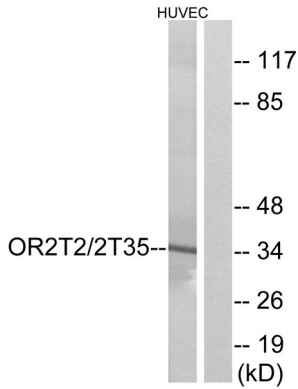
배경

후각 수용체는 고대 뇌에서 가장 오래된 뇌 인을 알 수 있는 신경을 포함합니다. 후각 수용체는 단일 리간드 결합 수용체(GPCR) 계열에 속하며 후각 수용체는 다양한 물질 및 다른 수용체와 마찬가지로 각 막통도막 구조를 공유하며 뇌의 인 및 단백질 매질을 포함합니다. 후각 수용체 유전자 계열은 가장 큰 규모입니다. 이 계열의 후각 수용체 유전자 및 단백질 합성 단백질은 다른 생물학

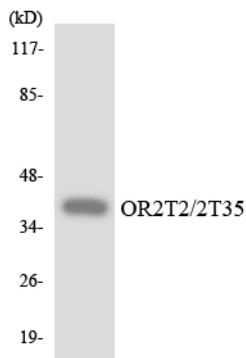
목적입니다 [RefSeq 제2008년7월, 기능 넘사용에 유성 G 단백질 결합 수용체 계열에 포함]

연구 분야

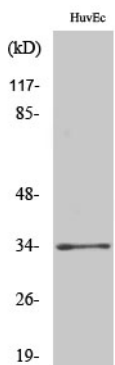
이미지 데이터



HUVEC 세포를 OR2T2/2T35 항을 사용하여 Western blot 분석했다. 오른쪽은 항편이로 처리했다.



OR2T2/2T35 항을 사용하여 HepG2 세포를 Western blot 분석했다.



후속하여 2T2/35 다른 항을 1:500 이하에서 다양한 세포에 대한 Western blot 분석을 수행했다.