

**제품명:** 후각 수용체 **2T10** 토끼 다클론 항체

**카탈로그 번호:** **APRab15202**

연구용 전용

## 요약

설명	토끼 다클론 항체
숙주	토끼
적용	ICC/IF, ELISA
반응성	인간 쥐 마스
결합	비합
변형	수정치 없음
아이소타입	IgG
클론성	다클론
형태	액체
농도	1mg/ml
Storage	Aliquot 하여 $-20^{\circ}\text{C}$ 에 보관(12 개월 유효). 냉동/해동 반복을 피하십시오.
Shipping	Ice bags
버퍼	글세롤 50%, 보르덴탈 0.5%, 산구방제 N 0.02% 를 함유한 PBS 용액
정제	천상정제

## 적용

희석 비율	ICC/IF 1:200-1:1000, ELISA 1:5000-1:10000
분자량	-

## 항원 정보

유전자명	OR2T10
다른 이름	OR2T10; Olfactory receptor 2T10; Olfactory receptor OR1-64
유전자 ID	127069.0
SwissProt ID	Q8NGZ9
면역원	이 항원은 인간 OR2T10 에 유한한 항원 아를 사용되었습니다. 예상 분량 141-190

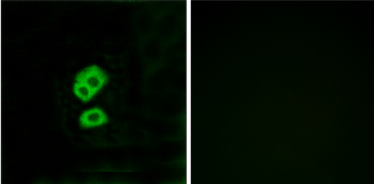
## 배경

후각 수용체는 크게 세로닌 및 글루탐산 수용체로 나뉘는 신경 세포를 포함한다. 후각 수용체는 단일 리간드 인식 유닛에 유한한 대규모 단백질 결합 수용체(GPCR) 계열에 포함된다. 후각 수용체는 신경 세포를 갖는 후각 수용체 아전체로 구성되어 있으며, 뇌를 공격하여 냄새의 인식 및 단백질 매개 반응을 포함한다. 후각 수용체 유전자 계열은 가장 큰 규모이다. 이 계열의 후각 수용체 유전자 및 단백질 합성 단백질은 다른 생물학적으로 중요하다. [RefSeq 제 2008 년 7 월, 기능 냄새 수용체 유성 G 단백질 결합 수용체 계열에 포함]

## 연구 분야

후상호전달

## 이미지 데이터



OR2T10 항체를 용인 MCF7 세포의 면역광분석 오른쪽 그림은 항체 비교 처리한 결과입니다.