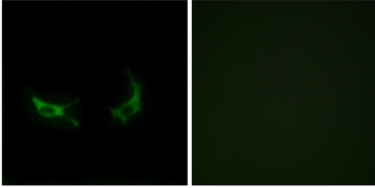


생체유전자유전자 및 단백질 합성 방법 등 생체유전자입니다.[RefSeq 제공 2008년 7월, 기능 유전자] 유전자 G 단백질 합성체 11 프레임에 해당

연구 분야

후신호 전달

이미지 데이터



OR2M3 향료용 LOVO 세포 면역형광 분석 오른쪽 그림은 향료용 세포에 대한 결과입니다