

**제품명:** 후각 수용체 **2M2** 토끼 다클론 항체  
**카탈로그 번호:** **APRab15198**  
연구용 전용

## 요약

설명	토끼 다클론 항체
숙주	토끼
적용	WB, ICC/IF, ELISA
반응성	인간 쥐 마스
결합	비결합
변형	수정치 없음
아이소타입	IgG
클론성	다클론
형태	액체
농도	1mg/ml
Storage	Aliquot 하여 -20°C 에 보관(12 개월 유효). 냉동/해동 반복을 피하십시오.
Shipping	Ice bags
버퍼	글세롤 50%, 보르덴탈 0.5%, 산구방제 N 0.02% 를 함유한 PBS 용액
정제	천상정제

## 적용

희석 비율	WB 1:500-1:2000, ICC/IF 1:200-1:1000, ELISA 1:5000-1:20000
분자량	34kDa

## 항원 정보

유전자명	OR2M2
다른 이름	OR2M2; Olfactory receptor 2M2; OST423
유전자 ID	391194.0
SwissProt ID	Q96R28
면역원	이 항원은 인간 OR2M2 에서 유한 항원 펩타이드를 사용하여 생성되었다. 아민산 범위: 281-330

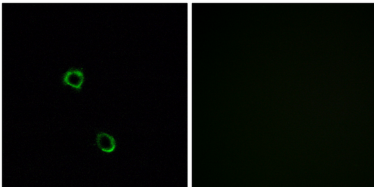
## 배경

후각 수용체 2M2 (OR2M2)는 코에서 냄새와 향을 감지하는 데 중요한 역할을 하는 단백질입니다. 후각 수용체 단백질은 단일 도메인 G 단백질 결합 수용체(GPCR) 패밀리에 속합니다. 후각 수용체는 많은 신경 세포를 포함하는 후각 뉴런에서 발현되며, 이 뉴런은 냄새를 감지하고 뇌의 후각 피질을 통해 정보를 전달합니다. 후각 수용체 유전자 패밀리는 게놈에서 가장 큰 규모의 다중 유전자 군입니다. 후각 수용체 유전자 패밀리는 다양한 다른 생물학에 관여합니다. [RefSeq 제공 2008년 7월, 기능: 냄새 수용체 유형 G 단백질 결합 수용체] 패밀리에 속함

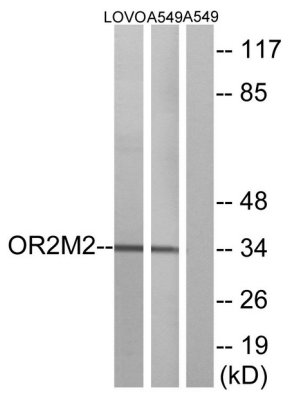
## 연구 분야

후상호전달

## 이미지 데이터



OR2M2 항체를 용인 MCF7 세포 면역관측을 오직 같은 항체만으로 차한 결과입니다



LOVO 및 A549 세포 용인 OR2M2 항체를 용인 위 단 분석한 결과 오직 같은 항체만으로 차한 결과입니다