

**제품명:** 후각 수용체 **2J3** 토끼 다클론 항체

**카탈로그 번호:** **APRab15195**

연구용 전용

## 요약

설명	토끼 다클론 항체
숙주	토끼
적용	ICC/IF, ELISA
반응성	인간 쥐 마우스
결합	비결합
변형	수정치 없음
아이소타입	IgG
클론성	다클론
형태	액체
농도	1mg/ml
Storage	Aliquot 하여 $-20^{\circ}\text{C}$ 에 보관(12 개월 유효). 냉동/해동 반복을 피하십시오.
Shipping	Ice bags
버퍼	글세롤 50%, 보르덴탈 0.5%, 산구방제 N 0.02%를 함유한 PBS 용액
정제	천상정제

## 적용

희석 비율	ICC/IF 1:200-1:1000, ELISA 1:10000-1:20000
분자량	-

## 항원 정보

유전자명	OR2J3
다른 이름	OR2J3; Olfactory receptor 2J3; Hs6M1-3; Olfactory receptor OR6-16; OR6-6; Olfactory receptor 6-6
유전자 ID	442186.0
SwissProt ID	O76001
면역원	이 항원은 인간 OR2J3에서 유래한 합성 펩타이드를 사용하여 생성되었습니다. <a href="#">이신분</a> 262-311

## 배경

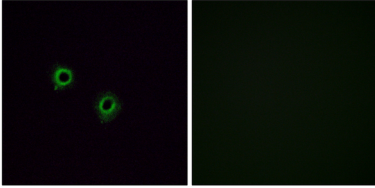
후각 수용체 2J3 (OR2J3) Homo sapiens 이 유전자는 후각 수용체 가능한 G-단백질 결합 수용체(GPCR)를 암호화한다. 후각 수용체는 고대 뇌 신경 회로 시스템에서 뇌 인을 유발하는 산화물을 자극한다. 이 유전자 암호화하는 단백질은 잘 알려진 생체 활성 물질에 반응하는 cis-3-hexen-1-ol 에 반응한다. 이 유전자는 6 번 염색체에서 유한 후각 수용체 암호화 유전자 클러스터에 위치한다.

[RefSeq 제공 2013년 5월, 기능 없음] 유성 G-단백질 수용체 패밀리 포함

## 연구 분야

후신호 전달

## 이미지 데이터



OR2J3 항체를 통한 A549 세포 면역형광 분석은 즉각적인 합판이 도착한 결과입니다.