

제품명: 후각 수용체 **2J2** 토끼 다클론 항체

카탈로그 번호: **APRab15194**

연구용 전용

요약

설명	토끼 다클론 항체
숙주	토끼
적용	WB, ICC/IF, ELISA
반응성	인간 쥐 마스
결합	비결합
변형	수정치 없음
아이소타입	IgG
클론성	다클론
형태	액체
농도	1mg/ml
Storage	Aliquot 하여 -20°C 에 보관(12 개월 유효). 냉동/해동 반복을 피하십시오.
Shipping	Ice bags
버퍼	글세롤 50%, 보오덴탈 0.5%, 산구방제 N 0.02% 를 함유한 PBS 용액
정제	천상정제

적용

희석 비율	WB 1:500-1:2000, ICC/IF 1:200-1:1000, ELISA 1:10000-1:20000
분자량	35kDa

항원 정보

유전자명	OR2J2
다른 이름	-
유전자 ID	26707.0
SwissProt ID	O76002/Q5SUJ6/Q5SUJ7
면역원	이 항원은 인간 OR2J2 에서 유래한 펩타이드를 용해성 단백질로 제조되었습니다. (아민 말단) 263-312

배경

후각 수용체 2J2 (OR2J2)는 코에서 발견되는 후각 수용체 단백질의 일종입니다. 후각 수용체 단백질은 G 단백질 결합 수용체 (GPCR) 패밀리의 구성원입니다.

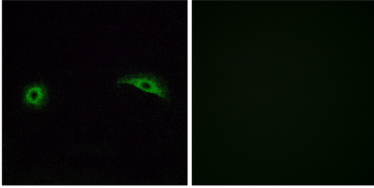
이 항체는 후각 수용체 유전자 및 단백질에 대한 정보는 EnkiLife에 있습니다. [RefSeq] 제 2008 년 7 월, 기능 후각 수용체 OR2J2는 6M1-6*01, 6M1-6*02, 6M1-6*03

의세가지 대립유전자 알려져있다 표본 번호 6M1-6*01 대립유전자이다. 유성G-단백질결합수용체 계열에 속한다

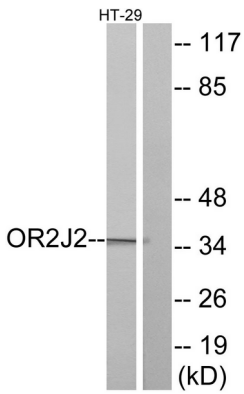
연구 분야

후신호전달

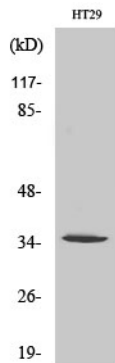
이미지 데이터



OR2J2 항체를 용인A549 세포의 면역형광분석으로 검출된 함량이 다르다



HT-29 세포 용인OR2J2 항체를 용어워터던 분석했다. 오른쪽은 함량이 다르다



후신호전달 다른 항체를 용인A549 세포의 면역형광분석