

제품명: 후각 수용체 2H2 토끼 다클론 항체

카탈로그 번호: APRab15192

연구용 전용

요약

설명	토끼 다클론 항체
숙주	토끼
적용	WB, ICC/IF, ELISA
반응성	인공 쥐 마스
결합	비결합
변형	수정치 없음
아이소타입	IgG
클론성	다클론
형태	액체
농도	1mg/ml
Storage	Aliquot 하여 -20°C 에 보관(12 개월 유효). 냉동/해동 반복을 피하십시오.
Shipping	Ice bags
버퍼	글세롤 50%, 보오덴탈 0.5%, 산구방제 N 0.02% 를 함유한 PBS 용액
정제	천상정제

적용

희석 비율	WB 1:500-1:2000, ICC/IF 1:200-1:1000, ELISA 1:5000-1:20000
분자량	34kDa

항원 정보

유전자명	OR2H2
다른 이름	-
유전자 ID	7932.0
SwissProt ID	O95918/Q2M1Y3/Q5SUK1
면역원	이 항원은 인간 OR2H2 에서 유한한 펩타이드를 사용하여 생성되었습니다. 아미노산 범위 241-290

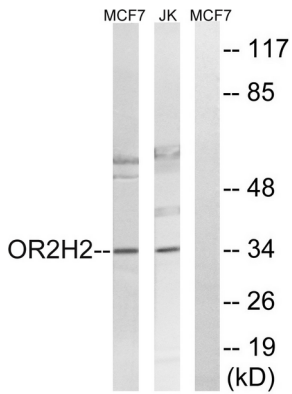
배경

후각 수용체 2H2 (OR2H2)는 코에서 냄새 자극을 인식하는 신경을 지닌 다후각 수용체 단백질 코딩 유전자에 유해한 대규모 단일결합 수용체(GPCR) 패밀리 구성원이다. 후각 수용체는 많은 신경질 및 호르몬 수용체 마스터가 유전적으로 인구를 공유하며 냄새 인식 및 단일 매개체를 담당한다. 후각 수용체 유전자 패밀리는 게놈에서 가장 큰 구성원이지만 후각 수용체 유전자 및 단백질 발현 패턴은 다른 생물학에 복잡하다. [RefSeq 제공 2008 년 7 월, 기능 냄새 수용체 유형 G 단백질 결합 수용체 패밀리 포함]

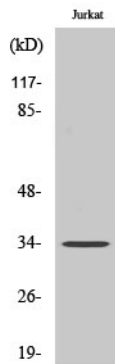
연구 분야

후속호전달

이미지 데이터



Jurkat 및 MCF-7 세포를 OR2H2 항을 사용하여 Western blot 분석했다. 오른쪽은 항 특이적이다.



후속 OR2H2 다른 항을 이용한 Western blot 분석