

제품명: 후각 수용체 2G2 토끼 다클론 항체

카탈로그 번호: APRab15190

연구용 전용

요약

설명	토끼 다클론 항체
숙주	토끼
적용	WB, ICC/IF, ELISA
반응성	인간 쥐 마우스
결합	비결합
변형	수정치 없음
아이소타입	IgG
클론성	다클론
형태	액체
농도	1mg/ml
Storage	Aliquot 하여 -20°C 에 보관(12 개월 유효). 냉동/해동 반복을 피하십시오.
Shipping	Ice bags
버퍼	글세롤 50%, 보르덴탈 0.5%, 산구방제인 0.02%를 함유한 PBS 용액
정제	천상정제

적용

희석 비율	WB 1:500-1:2000, ICC/IF 1:200-1:1000, ELISA 1:10000-1:20000
분자량	34kDa

항원 정보

유전자명	OR2G2
다른 이름	OR2G2; Olfactory receptor 2G2; Olfactory receptor OR1-32
유전자 ID	81470.0
SwissProt ID	Q8NGZ5
면역원	이 항체는 인간 OR2G2 에 유한한 펩타이드를 사용하여 생성되었습니다. 아미노 범위 241-290

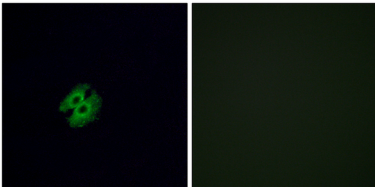
배경

후각 수용체 2G2 (OR2G2)는 코에서 냄새를 감지하는 데 중요한 역할을 하는 단백질입니다. 후각 수용체 단백질은 단일 도메인 구조를 가진 GPCR (GPCR) 패밀리에 속합니다. 후각 수용체는 많은 신경 세포를 포함하며, 후각 수용체 유전자는 인간 게놈에서 가장 큰 군입니다. 이 단백질은 후각 수용체 유전자 및 단백질 발현은 다른 생물에서 다양합니다. [RefSeq 제공 2008 년 7 월, 기능 냄새 수용체 유성 G 단백질 결합 수용체 1 패밀리에 속함]

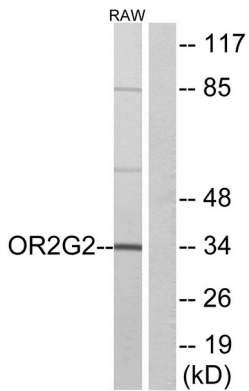
연구 분야

후신호전달

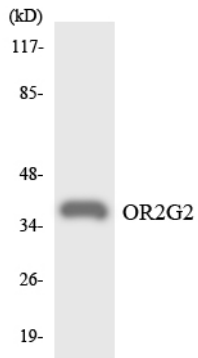
이미지 데이터



OR2G2 항체를 용해 A549 세포의 면형 분석. 오른쪽은 합성 펩타이드로 차단한 결과이다.



RAW264.7 세포 용해물 OR2G2 항체를 용해시킨 결과이다. 오른쪽은 합성 펩타이드로 차단한 결과이다.



HT-29 세포 용해물 OR2G2 항체를 용해시킨 결과이다.