

제품명: 후각 수용체 **2F2** 토끼 다클론 항체

카탈로그 번호: **APRab15189**

연구용 전용

요약

설명	토끼 다클론 항체
숙주	토끼
적용	WB, ELISA
반응성	인간 쥐 마우스
결합	비특이적
변형	수정되지 않음
아이소타입	IgG
클론성	다클론
형태	액체
농도	1mg/ml
Storage	Aliquot 하여 -20°C 에 보관(12 개월 유효). 냉동/해동 반복을 피하십시오.
Shipping	Ice bags
버퍼	글리세롤 50%, 보르덴탈 0.5%, 산구방제 N 0.02% 를 함유한 PBS 용액
정제	천상정제

적용

희석 비율	WB 1:500-1:2000, ELISA 1:5000-1:20000
분자량	32kDa

항원 정보

유전자명	OR2F2
다른 이름	OR2F2; Olfactory receptor 2F2; Olfactory receptor 7-1; OR7-1; Olfactory receptor OR7-6
유전자 ID	135948.0
SwissProt ID	O95006
면역원	이 항원은 인간 OR2F2 에서 유래한 항원 펩타이드를 사용하여 생성되었습니다. 미신 번호: 93-142

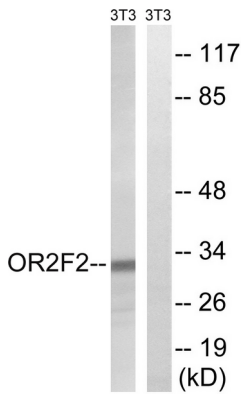
배경

후각 수용체 2F2 (OR2F2)는 코에서 냄새 자극을 인식하는 단백질을 지칭합니다. 후각 수용체 단백질은 단일 고리형 구조에서 유래하는 G 단백질 결합 수용체 (GPCR) 계열에 속합니다. 후각 수용체는 많은 신경 세포를 포함하는 후각 뉴런에서 발현되며, 냄새 자극을 감지하고 냄새의 인식을 담당하는 역할을 합니다. 후각 수용체 유전자 배열은 게놈에서 가장 큰 규모로 배열되어 있으며, 후각 수용체 유전자 배열은 다른 후각 수용체 유전자 배열과 유사합니다. [RefSeq 제공 2008년 7월, 기능적 후각 수용체 유전자 배열] 후각 수용체 유전자 배열은 게놈에서 가장 큰 규모로 배열되어 있으며, 후각 수용체 유전자 배열은 다른 후각 수용체 유전자 배열과 유사합니다. [RefSeq 제공 2008년 7월, 기능적 후각 수용체 유전자 배열]

연구 분야

후신호전달

이미지 데이터



NIH/3T3 세포를 OR2F2 항체 사용하여 Western blot 분석했다. 오른쪽은 샘플이 포함된 것이다.