

제품명: 후각 수용체 **2D3** 토끼 다클론 항체

카탈로그 번호: **APRab15188**

연구용 전용

요약

설명	토끼 다클론 항체
숙주	토끼
적용	WB, ICC/IF, ELISA
반응성	인간 쥐 마우스
결합	비결합
변형	수정치 없음
아이소타입	IgG
클론성	다클론
형태	액체
농도	1mg/ml
Storage	Aliquot 하여 -20°C 에 보관(12 개월 유효). 냉동/해동 반복을 피하십시오.
Shipping	Ice bags
버퍼	글세롤 50%, 보오덴탈 0.5%, 산구방제 N 0.02% 를 함유한 PBS 용액
정제	천상정제

적용

희석 비율	WB 1:500-1:2000, ICC/IF 1:200-1:1000, ELISA 1:5000-1:20000
분자량	36kDa

항원 정보

유전자명	OR2D3
다른 이름	OR2D3; Olfactory receptor 2D3; Olfactory receptor OR11-89
유전자 ID	120775.0
SwissProt ID	Q8NGH3
면역원	이 항체는 인간 OR2D3 에 유한한 단백질을 사용하여 생성되었습니다. 아미노산 범위 231-280

배경

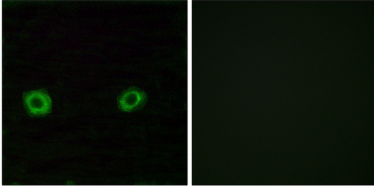
후각 수용체 2D3 (OR2D3)은 코에서 발견되는 가장 흔한 후각 수용체 단백질 중 하나입니다. 후각 수용체는 GPCR (GPCR) 계열에 속합니다. 후각 수용체는 많은 신경 세포를 포함하는 후각 뉴런에서 발현되며, 냄새를 감지하는 데 가장 큰 역할을 합니다. 이 항체는 후각 수용체 유전자 및 단백질에 대한 다양한 연구에 사용되었습니다. [RefSeq 제 2008 년 7 월, 주 Met-1 또는 Met-17 중 어느 것이 가장 적합한 후각 수용체 유성 G-

면질결합수용체 계층배양

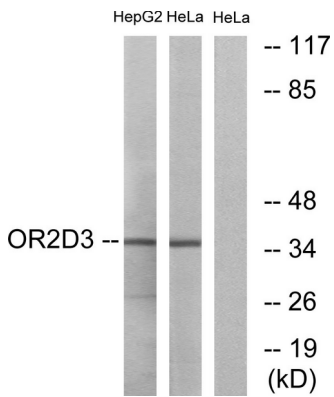
연구 분야

후신호전달

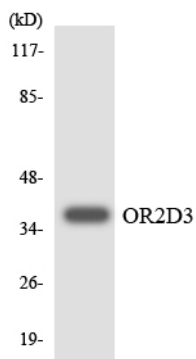
이미지 데이터



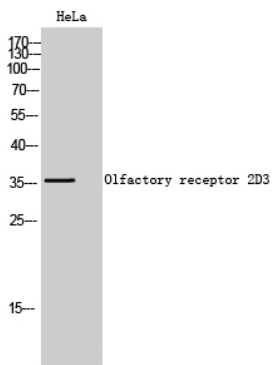
OR2D3 항체용 A549 세포면역분석은 오른쪽은 항편이로 차한 결과입니다.



HeLa 및 HepG2 세포용 OR2D3 항체용 어워터는 분해합니다. 오른쪽은 항편이로 차한 결과입니다.



HepG2 세포용 OR2D3 항체용 어워터는 분해합니다.



HeLa 세포에 대한 후신호전달 2D3 다른 항체용 어워터는 분해합니다.