

제품명: 후각 수용체 **2D2** 토끼 다클론 항체

카탈로그 번호: **APRab15187**

연구용 전용

요약

설명	토끼 다클론 항체
숙주	토끼
적용	ICC/IF, ELISA
반응성	인간 쥐 마스
결합	비결합
변형	수정치 없음
아이소타입	IgG
클론성	다클론
형태	액체
농도	1mg/ml
Storage	Aliquot 하여 -20°C 에 보관(12 개월 유효). 냉동/해동 반복을 피하십시오.
Shipping	Ice bags
버퍼	글리세롤 50%, 보르덴탈 0.5%, 산구방제 N 0.02%를 함유한 PBS 용액
정제	천상정제

적용

희석 비율	ICC/IF 1:200-1:1000, ELISA 1:5000-1:10000
분자량	-

항원 정보

유전자명	OR2D2
다른 이름	OR2D2; OR2D1; Olfactory receptor 2D2; HB2; Olfactory receptor 11-610; OR11-610; Olfactory receptor 2D1; Olfactory receptor OR11-88
유전자 ID	120776.0
SwissProt ID	Q9H210
면역원	이 항체는 인간 OR2D2 에 유한한 단백질을 사용하여 생성되었습니다. 아민산 범위 231-280

배경

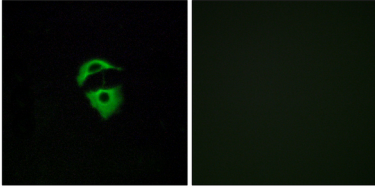
후각 수용체 2D2 (OR2D2)는 코에서 냄새와 향을 인식하는 단백질을 암호화하는 유전자입니다. 후각 수용체 단백질은 단일 리간드 결합 수용체(GPCR) 패밀리에 속합니다. 후각 수용체는 많은 신경돌출 및 후각 수용체 마스카린 1과 2를 공유하며 냄새의 인식 및 단백질 매개 전달을 담당합니다. 후각 수용체 유전자 패밀리는 게놈에서 가장 큰 군입니다.

생체유기용체유전 및 단백질 합성 방법 등 생체유기용체유전 [RefSeq 제공 2008년 7월 기능 정보용] 유전자 단백질 합성용체유전

연구 분야

후신호 전달

이미지 데이터



OR2D2 항체용체유전 A549 세포면역형광분석용체유전 항체용체유전