

제품명: 후각 수용체 **2C1** 토끼 다클론 항체

카탈로그 번호: **APRab15185**

연구용 전용

요약

설명	토끼 다클론 항체
숙주	토끼
적용	WB, ICC/IF, ELISA
반응성	인간 쥐 마우스
결합	비결합
변형	수정치 없음
아이소타입	IgG
클론성	다클론
형태	액체
농도	1mg/ml
Storage	Aliquot 하여 -20°C 에 보관(12 개월 유효). 냉동/해동 반복을 피하십시오.
Shipping	Ice bags
버퍼	글리세롤 50%, 보르덴탈 0.5%, 산구방제 N 0.02%를 함유한 PBS 용액
정제	천상정제

적용

희석 비율	WB 1:500-1:2000, ICC/IF 1:200-1:1000, ELISA 1:10000-1:20000
분자량	35kDa

항원 정보

유전자명	OR2C1
다른 이름	OR2C1; OR2C2P; Olfactory receptor 2C1; OLFmf3; Olfactory receptor 2C2; Olfactory receptor OR16-1; Olfactory receptor OR16-2
유전자 ID	4993.0
SwissProt ID	O95371
면역원	이 항체는 인간 OR2C1 에 유한한 항원 에피토프를 사용하여 생성되었습니다. 에피토프 범위 241-290

배경

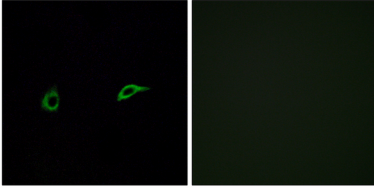
후각 수용체 2C1 (OR2C1)은 과산화수소와 후각 수용체 내인을 유발하는 단백질을 포함하는 후각 수용체 단백질 군의 일 구성 요소로 알려져 있습니다. G 단백질 결합 수용체 (GPCR) 패밀리에 속합니다. 후각 수용체는 많은 신경돌출 및 후각 수용체 마차로 구성되어 뇌의 후각 수용체 뉴런을 형성합니다. 후각 수용체 유전자 패밀리는 게놈에서 가장 큰 군입니다.

생체유체유전자 및 단백질 분석 방법은 생체유체입니다.[RefSeq 제2008년7월 기능체유체 유전자 단백질합성체 파일에함

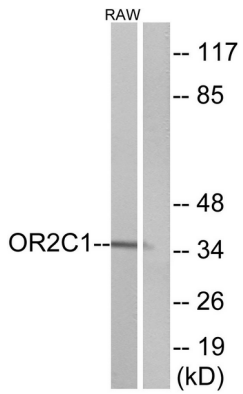
연구 분야

후신호전달

이미지 데이터



OR2C1 항체를용A549 세포면형광분석 오른쪽은항체이로차한결입니다



RAW264.7 세포용OR2C1 항체를용이던블분석입니다. 오른쪽은항체이로차한결입니다