

**제품명:** 후각 수용체 **2AT4** 토끼 다클론 항체  
**카탈로그 번호:** **APRab15182**  
연구용 전용

## 요약

설명	토끼 다클론 항체
숙주	토끼
적용	ICC/IF, ELISA
반응성	인간 쥐 마스
결합	비합
변형	수정치 없음
아이소타입	IgG
클론성	다클론
형태	액체
농도	1mg/ml
Storage	Aliquot 하여 -20°C 에 보관(12 개월 유효). 냉동/해동 반복을 피하십시오.
Shipping	Ice bags
버퍼	글세롤 50%, 보오덴탈 0.5%, 산구방제 N 0.02% 를 함유한 PBS 용액
정제	천상정제

## 적용

희석 비율	ICC/IF 1:200-1:1000, ELISA 1:10000-1:20000
분자량	-

## 항원 정보

유전자명	OR2AT4
다른 이름	OR2AT4; Olfactory receptor 2AT4; Olfactory receptor OR11-265
유전자 ID	341152.0
SwissProt ID	A6NND4
면역원	이 항원은 인간 OR2AT4 에서 유래한 합성 펩타이드를 사용하여 생성되었습니다. 예상 범위: 271-320

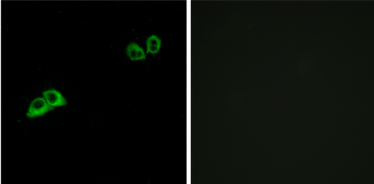
## 배경

후각 수용체는 크게 세로닌 및 글루탐산 수용체로 나뉘는 신경 세포를 포함합니다. 후각 수용체는 단일 리간드 인식 유전자에 의해 인코딩된 GPCR 계열에 속합니다. 후각 수용체는 신경 세포를 통해 신호를 전달하는 데 중요한 역할을 하며, 다양한 냄새를 감지하는 데 관여합니다. 후각 수용체는 유전자 계열에 의해 가장 큰 규모로 다양화되어 후각 수용체 유전자 및 단백질 합성 및 다양한 다른 생물학적 과정에 관여합니다. [RefSeq 제 2008 년 7 월, 기능 냄새 수용체 유성 G 단백질 결합 수용체 계열에 속함]

## 연구 분야

후상호전달

## 이미지 데이터



OR2AT4 항를 이용한 MCF7 세포 면역형광 분석 오른쪽 그림은 항편이로 차한 결과입니다