

제품명: 후각 수용체 **2AK2** 토끼 다클론 항체

카탈로그 번호: **APRab15180**

연구용 전용

요약

설명	토끼 다클론 항체
숙주	토끼
적용	ICC/IF, ELISA
반응성	인간 쥐 마우스
결합	비결합
변형	수정되지 않음
아이소타입	IgG
클론성	다클론
형태	액체
농도	1mg/ml
Storage	Aliquot 하여 -20°C 에 보관(12개월 유효). 냉동/해동 반복을 피하십시오.
Shipping	Ice bags
버퍼	글리세롤 50%, 보르덴탈 0.5%, 산구방제 N 0.02%를 함유한 PBS 용액
정제	천상정제

적용

희석 비율	ICC/IF 1:200-1:1000, ELISA 1:5000-1:10000
분자량	-

항원 정보

유전자명	OR2AK2
다른 이름	OR2AK2; OR2AK1P; Olfactory receptor 2AK2; Olfactory receptor 2AK1; Olfactory receptor OR1-47
유전자 ID	391191.0
SwissProt ID	Q8NG84
면역원	이 항체는 인간 OR2AK2 에 유한한 항원 펩타이드를 사용하여 생성되었습니다. 아민산 범위 241-290

배경

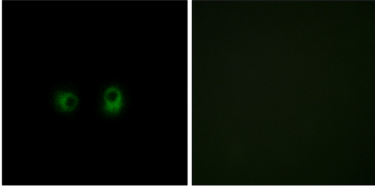
후각 수용체는 고대 뇌에서 가장 오래된 뇌 인을 알 수 있는 신경을 포함합니다. 후각 수용체는 단일 리포 단백질에 유한한 대규모 단백질 수용체(GPCR) 계열에 해당하며 후각 수용체는 다양한 물질 및 다른 수용체와 마찬가지로 개별 막 통과 단백질을 공유하며 뇌의 다른 및 단백질 캐비닛을 포함합니다. 후각 수용체 유전자 계열은 가장 큰 규모입니다. 이 수용체는 후각 수용체 유전자 및 단백질 합성 단백질은 다른 생물학

독립입니다[RefSeq 제공 2008 년7 월, 주위 Met-1 또는 Met-16 중 어느 것이 개체 안 불활합니다. 가능 냄새유기 유성 G 단말 결합 수용체 계열에 속합니다

연구 분야

후각호전달

이미지 데이터



OR2AK2 항체를 통한 COS7 세포 면역형광 분석 오른쪽 그림은 항체만으로도 착한 결과입니다