

제품명: 후각 수용체 **2AJ1** 토끼 다클론 항체
카탈로그 번호: **APRab15179**
연구용 전용

요약

설명	토끼 다클론 항체
숙주	토끼
적용	WB, ICC/IF, ELISA
반응성	인간 쥐 마스
결합	비합
변형	수정치 없음
아이소타입	IgG
클론성	다클론
형태	액체
농도	1mg/ml
Storage	Aliquot 하여 -20°C 에 보관(12 개월 유효). 냉동/해동 반복을 피하십시오.
Shipping	Ice bags
버퍼	글세롤 50%, 보오덴탈 0.5%, 산기방제 N 0.02% 를 함유한 PBS 용액
정제	천상정제

적용

희석 비율	WB 1:500-1:2000, ICC/IF 1:200-1:1000, ELISA 1:5000-1:10000
분자량	42kDa

항원 정보

유전자명	OR2AJ1
다른 이름	OR2AJ1; OR2AJ1P; Olfactory receptor 2AJ1
유전자 ID	127608.0
SwissProt ID	Q8NGZ0
면역원	이 항원은 인간 OR2AJ1 에서 유래한 항원입니다. 용액에 포함되어 있습니다. 아민산 범위 201-250

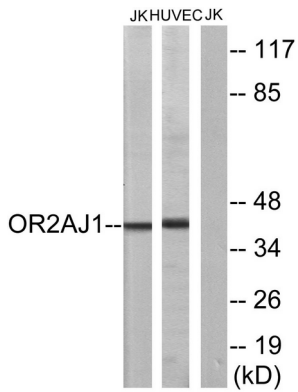
배경

후각 수용체는 크게 세로신경 세포에서 유래하는 신경 세포를 포함합니다. 후각 수용체는 단일 리간드 인식 유전자에 의해 인코딩되는 G 단백질 결합 수용체(GPCR) 계열에 속합니다. 후각 수용체는 신경 세포를 통해 신호를 전달하며, 각각의 후각 수용체는 특정한 냄새를 인식하는 데 특화된 수용체입니다. 후각 수용체는 후각 기관의 후각 세포에서 발현되며, 각각의 후각 수용체는 특정한 냄새를 인식하는 데 특화된 수용체입니다. [RefSeq 제 2008 년 7 월, 기능 냄새 수용체 유전자 G 단백질 결합 수용체 계열에 속함]

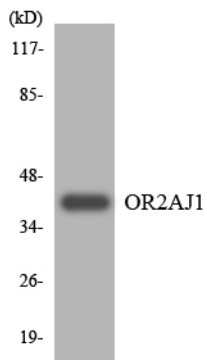
연구 분야

-

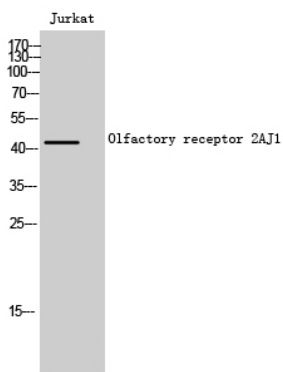
이미지 데이터



Jurkat 세포와 HUVEC 세포를 OR2AJ1 항체 사용하여 Western blot 분석했다. 오른쪽은 항체 특이적이다.



OR2AJ1 항체 사용하여 HT-29 세포를 Western blot 분석했다.



후속하여 OR2AJ1 다른 항체를 이용하여 Jurkat 세포를 Western blot 분석