

**제품명:** 후각 수용체 **2AG1/2** 토끼 다클론 항체  
**카탈로그 번호:** **APRab15178**  
연구용 전용

## 요약

설명	토끼 다클론 항체
숙주	토끼
적용	WB, ICC/IF, ELISA
반응성	인간 쥐 마스
결합	비결합
변형	수정치 없음
아이소타입	IgG
클론성	다클론
형태	액체
농도	1mg/ml
Storage	Aliquot 하여 -20°C 에 보관(12 개월 유효). 냉동/해동 반복을 피하십시오.
Shipping	Ice bags
버퍼	글세롤 50%, 보르덴탈 0.5%, 산구방제 N 0.02% 를 함유한 PBS 용액
정제	천상정제

## 적용

희석 비율	WB 1:500-1:2000, ICC/IF 1:200-1:1000, ELISA 1:5000-1:20000
분자량	35kDa

## 항원 정보

유전자명	OR2AG1/OR2AG2
다른 이름	OR2AG1; OR2AG3; Olfactory receptor 2AG1; HT3; Olfactory receptor 2AG3; Olfactory receptor OR11-79; OR2AG2; OR2AG2P; Olfactory receptor 2AG2
유전자 ID	144125/338755
SwissProt ID	Q9H205/A6NM03
면역원	이 항체는 인간 OR2AG1/2AG2 에서 유래한 항체를 사용하였습니다. 예상되는 크기는 61-110

## 배경

후각 수용체는 고대 뇌에서 가장 오래된 뇌 인을 알 수 있는 신경을 포함합니다. 후각 수용체는 단일 리포 단백질에 유해한 대규모 단백질 수용체(GPCR) 계열에 해당하며 후각은 많은 감각 및 호르몬 수용체이자 약 7 개 막통도막 단백질을 공유하며 뇌의 인 및 단백질 메커니즘을 포함합니다. 후각 수용체 유전자 계열은 가장 큰 규모입니다. 이 수용체는 후각에 유전 및 단백질에 의해 영향을 받는 물체와

독립이다. 이 후속 유전자는 분할 유전자(segregating pseudogene)로 알려져서, 동일한 후속 유전자를 암호화하는 대립형을 가지고 있는 반면 다른 대립형은 대립형을 가지고 있지 않다. 기능 넘겨 유전 G 단백질 결합 수용체 계열에 속함

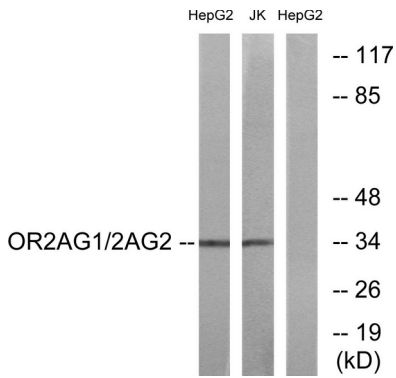
## 연구 분야

후신호전달

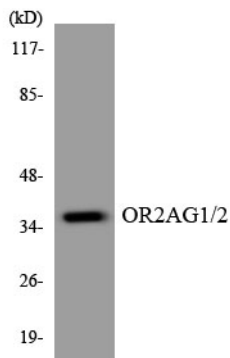
## 이미지 데이터



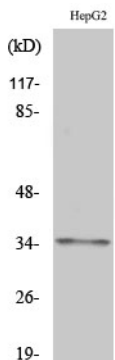
OR2AG1/2AG2 항체를 용인 A549 세포의 면역형광 분석은 오직 깊은 상엽에 국한된 것임이다.



HepG2 및 Jurkat 세포를 OR2AG1/2AG2 항체 사용하여 단백질 분석함. 오직 깊은 상엽에 국한된 것임이다.



HT-29 세포를 OR2AG1/2 항체 사용하여 단백질 분석함.



후속 유전자 2AG1/2 다른 항체 용인 대립형에 대해 단백질 분석함.

