

제품명: 후각 수용체 **2AE1** 토끼 다클론 항체
카탈로그 번호: **APRab15176**
연구용 전용

요약

설명	토끼 다클론 항체
숙주	토끼
적용	ICC/IF, ELISA
반응성	인간 쥐 마스
결합	비합
변형	수정치 없음
아이소타입	IgG
클론성	다클론
형태	액체
농도	1mg/ml
Storage	Aliquot 하여 -20°C 에 보관(12 개월 유효). 냉동/해동 반복을 피하십시오.
Shipping	Ice bags
버퍼	글세롤 50%, 보르덴탈 0.5%, 산구방제인 0.02%를 함유한 PBS 용액
정제	천상정제

적용

희석 비율	ICC/IF 1:200-1:1000, ELISA 1:5000-1:20000
분자량	-

항원 정보

유전자명	OR2AE1
다른 이름	OR2AE1; OR2AE2; Olfactory receptor 2AE1; Olfactory receptor 2AE2
유전자 ID	81392.0
SwissProt ID	Q8NHA4
면역원	이 항원은 인간 OR2AE1 에서 유래한 항원 펩타이드를 사용하여 생성되었습니다. 아민산 범위 231-280

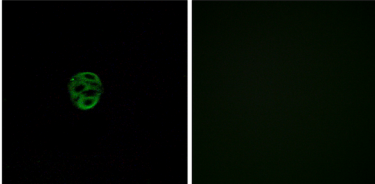
배경

후각 수용체는 크게 세로닌 및 글루탐산 수용체로 나뉘는 신경 세포를 포함합니다. 후각 수용체는 단일 리간드 인식 유닛에 의해 다중 G 단백질 결합 수용체(GPCR) 계열에 속합니다. 후각 수용체는 신경 세포를 통해 신호를 전달하며, 이는 맛과 냄새를 구별하는 데 중요합니다. 후각 수용체는 유전자 계열에 의해 가장 큰 규모로 다양화되어 후각 수용체 유전자 및 단백질 합성도 다양한 다른 생물학 목적을 포함합니다. [RefSeq 제 2008 년 7 월, 기능 냄새 수용체 유성 G 단백질 결합 수용체 계열에 속함]

연구 분야

후신호진달

이미지 데이터



OR2AE1 항를이용한A549 세포면형분석 오른쪽은합성대리로차이한결입니다