

제품명: 후각 수용체 **2A5/14** 토끼 다클론 항체

카탈로그 번호: **APRab15175**

연구용 전용

요약

설명	토끼 다클론 항체
숙주	토끼
적용	WB, ICC/IF, ELISA
반응성	인간 쥐 마우스
결합	비결합
변형	수정치 없음
아이소타입	IgG
클론성	다클론
형태	액체
농도	1mg/ml
Storage	Aliquot 하여 -20°C 에 보관(12 개월 유효). 냉동/해동 반복을 피하십시오.
Shipping	Ice bags
버퍼	글세롤 50%, 보오덴탈 0.5%, 산구방제 N 0.02% 를 함유한 PBS 용액
정제	천상정제

적용

희석 비율	WB 1:500-1:2000, ICC/IF 1:200-1:1000, ELISA 1:5000-1:10000
분자량	35kDa

항원 정보

유전자명	OR2A5/OR2A14 OR2A14; OR2A14P; OR2A6; Olfactory receptor 2A14; OST182; Olfactory receptor 2A6;
다른 이름	Olfactory receptor OR7-12; OR2A5; OR2A26; OR2A8; Olfactory receptor 2A5; Olfactory receptor 2A26; Olfactory receptor 2A8; Olfactory receptor 7-138/7-141; OR7-1
유전자 ID	135941/393046
SwissProt ID	Q96R47/Q96R48
면역원	이 항체는 인간 OR2A5/2A14 에서 유한한 펩타이드를 사용하여 생성되었습니다. 아민산 범위 241-290

배경

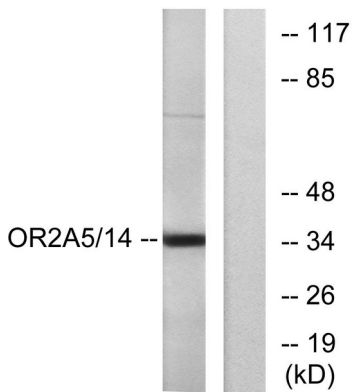
후각 수용체는 코에서 냄새와 맛을 감지하는 신경을 포함합니다. 후각 수용체는 단일 리포 단백질에 유한한 대규모 단백질 수용체(GPCR) 계열에 속합니다. 후각 수용체는 신경 전달 물질 및 호르몬과 상호 작용하며, 기분, 학습, 기억, 식욕, 생식 행동, 사회적 행동, 스트레스 반응, 그리고 생체 리듬을 조절합니다.

본 사용설명서는 7개의 다른 도메인을 공유하는 세 개의 유전자 클러스터의 인접한 유전자 배열을 포함합니다. 후속 연구에 대한 자세한 내용은 EnkiLife의 후속 연구에 대한 설명서를 참조하십시오. EnkiLife의 후속 연구에 대한 설명서는 EnkiLife의 웹사이트에서 제공됩니다. [RefSeq 제공 2008년 7월, 기능적 유전자 클러스터의 유전자 배열을 참조하십시오]

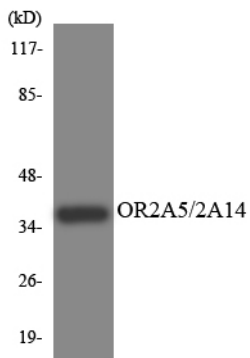
연구 분야

후속 연구

이미지 데이터



K562 세포에서 OR2A5/2A14 항을 사용하여 Western blot 분석을 수행했습니다. 오른쪽은 해당 단백질입니다.



OR2A5/2A14 항을 사용하여 COLO205 세포에서 Western blot 분석을 수행했습니다.