

제품명: 후각 수용체 **2A42** 토끼 다클론 항체

카탈로그 번호: **APRab15174**

연구용 전용

요약

설명	토끼 다클론 항체
숙주	토끼
적용	WB, ICC/IF, ELISA
반응성	인간 쥐 마우스
결합	비결합
변형	수정치 없음
아이소타입	IgG
클론성	다클론
형태	액체
농도	1mg/ml
Storage	Aliquot 하여 -20°C 에 보관(12 개월 유효). 냉동/해동 반복을 피하십시오.
Shipping	Ice bags
버퍼	글세롤 50%, 보르덴탈 0.5%, 산구방제인 0.02%를 함유한 PBS 용액
정제	천상정제

적용

희석 비율	WB 1:500-1:2000, ICC/IF 1:200-1:1000, ELISA 1:5000-1:10000
분자량	34kDa

항원 정보

유전자명	OR2A1/OR2A42
다른 이름	OR2A1; OR2A42; Olfactory receptor 2A1/2A42; Olfactory receptor OR7-16; Olfactory receptor OR7-19
유전자 ID	346528/402317
SwissProt ID	Q8NGT9
면역원	이 항체는 인간 OR2A42 에 유한한 항원 표지를 용해성 단백질로 제조되었습니다. 아민산 범위 241-290

배경

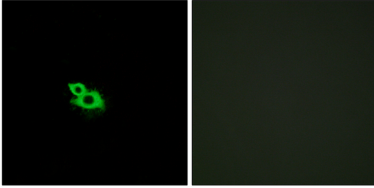
후각 수용체 2A 계열 A 멤버 1 (OR2A1)은 코에서 가장 흔한 후각 수용체 단백질을 암호화하는 유전자를 포함합니다. 후각 수용체 단백질은 일곱 개의 유전자에 의해 대규모 단백질 수용체 (GPCR) 패밀리 구성됩니다. 후각 수용체는 많은 신경 세포를 포함하는 후각 뉴런에서 발현되며, 이 뉴런은 후각을 담당하는 후각 수용체 뉴런의 일부로 구성되어 있습니다. 후각 수용체 유전자는 게놈에서 가장 큰 규모로 다

생체유전자유전자 및 단백질 발현 정보는 EnkiLife에 있습니다. [RefSeq 제2008년7월 기능 유전자] 유전자 G 단백질 결합 수용체 11 패밀리 포함

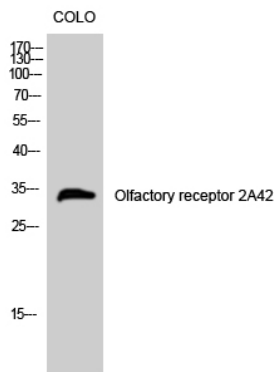
연구 분야

후신호 전달

이미지 데이터



OR2A42 항체 이용 MCF7 세포 면역형광 분석으로 검출 가능함을 확인하였습니다.



후신호 2A42 다른 항체 이용 COLO 세포 면역형광 분석