

제품명: 후각 수용체 **2A25** 토끼 다클론 항체

카탈로그 번호: **APRab15172**

연구용 전용

요약

설명	토끼 다클론 항체
숙주	토끼
적용	WB, ICC/IF, ELISA
반응성	인간 쥐 마스
결합	비결합
변형	수정치 없음
아이소타입	IgG
클론성	다클론
형태	액체
농도	1mg/ml
Storage	Aliquot 하여 -20°C 에 보관(12 개월 유효). 냉동/해동 반복을 피하십시오.
Shipping	Ice bags
버퍼	글세롤 50%, 보오덴탈 0.5%, 산구방제 N 0.02% 를 함유한 PBS 용액
정제	천상정제

적용

희석 비율	WB 1:500-1:2000, ICC/IF 1:200-1:1000, ELISA 1:5000-1:10000
분자량	40kDa

항원 정보

유전자명	OR2A25
다른 이름	OR2A25; OR2A25P; OR2A27; Olfactory receptor 2A25; Olfactory receptor 2A27
유전자 ID	392138.0
SwissProt ID	A4D2G3
면역원	이 항원은 인간 OR2A25 에 유한한 항원 아를 사용되었습니다. 아민 번호 241-290

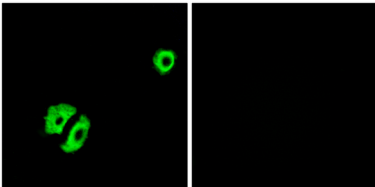
배경

후각 수용체는 크게 세로닌 및 글루탐산 수용체 세 인을 알 수 신경을 포함한다. 후각 수용체는 단일 아미노산 유도체 G 단백질 결합 수용체(GPCR) 계열에 포함된다. 후각 수용체는 신경질 및 후각 수용체 아민차로 기와 막통도 연구를 통해 냄새의 인식 G 단백질 매개전을 포함한다. 후각 수용체 유전자 계열은 가장 큰 규모이다. 이 계열의 후각 수용체 유전자 및 단백질 아민차로 기는 다른 생물학 목적을 포함한다. [RefSeq 제 2008 년 7 월, 기능 냄새 수용체 유성 G 단백질 결합 수용체 계열에 포함]

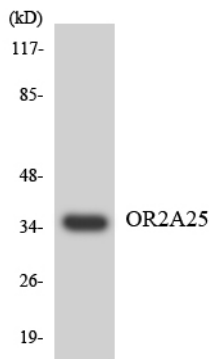
연구 분야

후상호전달

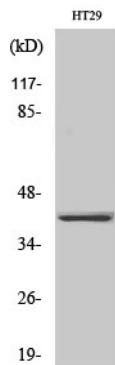
이미지 데이터



OR2A25 항를 이용한 A549 세포 면역관측은 오직 같은 항만으로도 차이를 보인다



OR2A25 항를 사용하여 HepG2 세포를 이용해 단백질 분석했다



후상호전달 OR2A25 다른 항를 이용한 세포 단백질 분석