

제품명: 후각 수용체 **1N1** 토끼 다클론 항체

카탈로그 번호: **APRab15170**

연구용 전용

요약

설명	토끼 다클론 항체
숙주	토끼
적용	ICC/IF, ELISA
반응성	인간 쥐 마스
결합	비결합
변형	수정치 없음
아이소타입	IgG
클론성	다클론
형태	액체
농도	1mg/ml
Storage	Aliquot 하여 -20°C 에 보관(12 개월 유효). 냉동/해동 반복을 피하십시오.
Shipping	Ice bags
버퍼	글리세롤 50%, 보오덴탈 0.5%, 산기방제 N 0.02% 를 함유한 PBS 용액
정제	천상정제

적용

희석 비율	ICC/IF 1:200-1:1000, ELISA 1:5000-1:20000
분자량	-

항원 정보

유전자명	OR1N1
다른 이름	OR1N1; OR1N3; Olfactory receptor 1N1; Olfactory receptor 1-26; OR1-26; Olfactory receptor 1N3; Olfactory receptor OR9-22
유전자 ID	138883.0
SwissProt ID	Q8NGS0
면역원	이 항체는 인간 OR1N1 에서 유한한 펩타이드를 사용하여 생성되었습니다. 액세스 번호: 231-280

배경

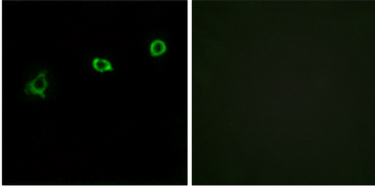
후각 수용체 1N1 (OR1N1)은 코에서 세균 이상 자극에 대한 반응을 알기 위해 신경을 자극하는 후각 수용체 단백질과 관련된 유전자에 유해한 대규모 단백질 결합 수용체 (GPCR) 패밀리에 속합니다. 후각 수용체는 신경계 물질 및 호르몬 수용체와 마찬가지로 다양한 구조를 공유하며, 냄새의 인식 및 단백질 매개 반응을 포함합니다. 후각 수용체 유전자 패밀리는 게놈에서 가장 큰 규모입니다. 이 항체는 후각 수용

체유자 및 단백질 발현된 단백질은 신생물이다 [RefSeq 제공 2008년 7월, 기능 넘겨서 유성 G 단백질 수용체 1 패밀리 포함]

연구 분야

후신호 전달

이미지 데이터



OR1N1 항체를 사용한 HUVEC 세포의 면역형광 분석은 즉각적인 합성 펩타이드 처리에 대한 결과이다.