

**제품명:** 후각 수용체 **1D4/1D5** 토끼 다클론 항체

**카탈로그 번호:** **APRab15168**

연구용 전용

## 요약

설명	토끼 다클론 항체
숙주	토끼
적용	WB, ICC/IF, ELISA
반응성	인공 짙 마스크
결합	비결합
변형	수정치 없음
아이소타입	IgG
클론성	다클론
형태	액체
농도	1mg/ml
Storage	Aliquot 하여 -20°C 에 보관(12 개월 유효). 냉동/해동 반복을 피하십시오.
Shipping	Ice bags
버퍼	글세롤 50%, 보르덴탈 0.5%, 산구방제 N 0.02% 를 함유한 PBS 용액
정제	천상정제

## 적용

희석 비율	WB 1:500-1:2000, ICC/IF 1:200-1:1000, ELISA 1:10000-1:20000
분자량	38kDa

## 항원 정보

유전자명	OR1D4/OR1D5
다른 이름	OR1D5; Olfactory receptor 1D5; Olfactory receptor 17-31; OR17-31; OR1D4; Olfactory receptor 1D4; Olfactory receptor 17-30; OR17-30
유전자 ID	8386.0
SwissProt ID	P58170/P47884
면역원	이 항체는 OR1D4/5 에서 유한 항원 에 사용되어 생성되었습니다. 이 단백질의 200-249

## 배경

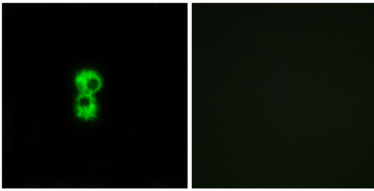
후각 수용체 1D4/1D5 (OR1D5)는 코에서 발견되는 후각 수용체 단백질을 암호화하는 유전자입니다. 후각 수용체 단백질은 GPCR (G 단백질 결합 수용체) 계열에 속합니다. 후각 수용체는 많은 신경 세포를 통해 후각을 인식하고, 후각 수용체 단백질은 후각 수용체 유전자에 의해 생성되는 단백질의 일부입니다.

. 이 단백질의 서열은 유전자 및 단백질에 대한 정보는 Ensembl 데이터베이스를 참조하십시오. [RefSeq 제 2008년 7월 기준] 서열에 대한 자세한 정보는 EMBL/GenBank/DBJ 제 3 자 (T PA) 형식에 기재되어 있습니다. 유성 G-단질 결합 수용체 계열에 속합니다.

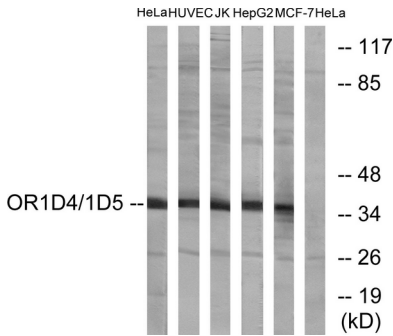
## 연구 분야

-

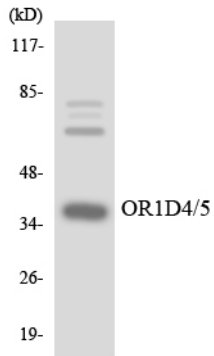
## 이미지 데이터



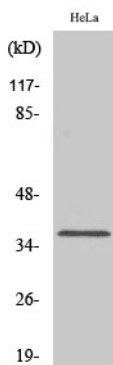
OR1D4/5 항체를 이용한 MCF7 세포의 면역형광 분석. 오른쪽 그림은 항체 없이 처리한 결과입니다.



HeLa, HUVEC, Jurkat, HepG2 및 MCF-7 세포를 OR1D4/5 항체를 사용하여 단백질 분석했습니다. 오른쪽은 항체 없이 처리했습니다.



K562 세포를 OR1D4/5 항체를 사용하여 단백질 분석했습니다.



후속하여 1D4/1D5 단백질 양을 1:2000으로 희석하여 면역 세포에 대한 단백질 분석을 수행했습니다.