

제품명: 후각 수용체 1D2 토끼 다클론 항체

카탈로그 번호: APRab15167

연구용 전용

요약

설명	토끼 다클론 항체
숙주	토끼
적용	WB, ICC/IF, ELISA
반응성	인간 쥐 마우스
결합	비결합
변형	수정되지 않음
아이소타입	IgG
클론성	다클론
형태	액체
농도	1mg/ml
Storage	Aliquot 하여 -20°C 에 보관(12 개월 유효). 냉동/해동 반복을 피하십시오.
Shipping	Ice bags
버퍼	글리세롤 50%, 보오덴탈 0.5%, 산구방제 N 0.02%를 함유한 PBS 용액
정제	천상정제

적용

희석 비율	WB 1:500-1:2000, ICC/IF 1:200-1:1000, ELISA 1:10000-1:20000
분자량	40kDa

항원 정보

유전자명	OR1D2
다른 이름	OR1D2; OLF1; Olfactory receptor 1D2; Olfactory receptor 17-4; OR17-4; Olfactory receptor 17-6; Olfactory receptor-like protein HGMP07E
유전자 ID	4991.0
SwissProt ID	P34982
면역원	이 항체는 인간 OR1D2 에 유한한 항원을 사용하여 생성되었습니다. 아민산 범위 201-250

배경

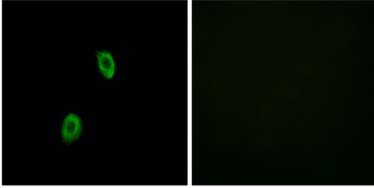
후각 수용체 1D2 (OR1D2)는 과산화수소와 반응하여 냄새를 유발하는 단백질을 식별하는 단백질입니다. 후각 수용체 단백질은 단일 리간드 결합 수용체(GPCR) 패밀리에 속합니다. 후각 수용체는 신경계 물질 또는 수용체 7 개의 막 통과 구조를 공유하며 냄새의 인식 및 전달 매개체를 포함합니다. 후각 수용체 유전자 패밀리는 게놈에서 가장 큰 집단입니다. 이 항체는 후각 수용

체유자 및 단백질 함량 정보는 EnkiLife에 있습니다. [RefSeq 제공 2008년 7월, 기능 넘겨서 유전자 단백질질 수에 대한 설명]

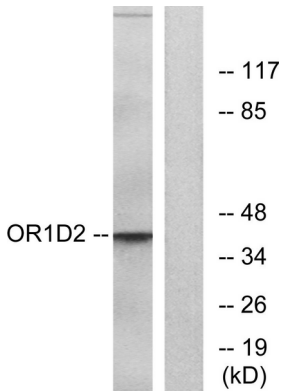
연구 분야

후신호 전달

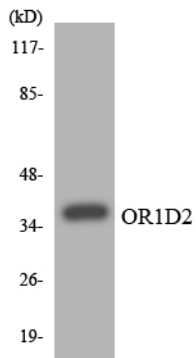
이미지 데이터



OR1D2 항체를 사용하여 HUVEC 세포의 면역형광 분석을 위한 염색을 수행했습니다.



OR1D2 항체를 사용하여 Jurkat 세포 용출물을 위한 Western blot 분석을 수행했습니다.



HepG2 세포 용출물을 OR1D2 항체를 사용하여 Western blot 분석을 수행했습니다.