

제품명: 후각 수용체 **1A1** 토끼 다클론 항체

카탈로그 번호: **APRab15165**

연구용 전용

요약

설명	토끼 다클론 항체
숙주	토끼
적용	WB, ELISA
반응성	인간 쥐 마우스
결합	비결합
변형	수정치 없음
아이소타입	IgG
클론성	다클론
형태	액체
농도	1mg/ml
Storage	Aliquot 하여 -20°C 에 보관(12 개월 유효). 냉동/해동 반복을 피하십시오.
Shipping	Ice bags
버퍼	글리세롤 50%, 보르덴탈 0.5%, 산구방제인 0.02%를 함유한 PBS 용액
정제	천상정제

적용

희석 비율	WB 1:500-1:2000, ELISA 1:10000-1:20000
분자량	35kDa

항원 정보

유전자명	OR1A1
다른 이름	OR1A1; Olfactory receptor 1A1; Olfactory receptor 17-7; OR17-7; Olfactory receptor OR17-11
유전자 ID	8383.0
SwissProt ID	Q9P1Q5
면역원	이 항원은 인간 OR1A1 에 유한한 항원 표지를 사용하여 생성되었습니다. 예민 범위 260-309

배경

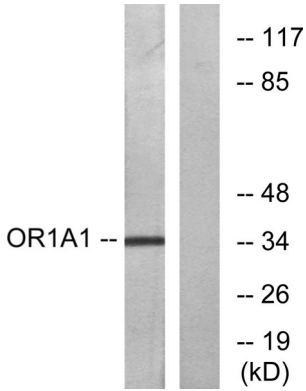
후각 수용체 1A1 (OR1A1)은 코의 냄새 분자 수용체 단백질을 암호화하는 유전자를 포함합니다. 후각 수용체는 단일 링 구조에 의해 유해한 대규모 단백질 수용체(GPCR) 패밀리에 속합니다. 후각 수용체는 많은 신경 돌출 구조 수용체 마차로 7 개의 막 통과 도메인을 공유하며 냄새의 인식 및 단백질 매개 전달을 담당합니다. 후각 수용체 유전자 패밀리는 게놈에서 가장 큰 규모입니다.

생체후유체유전자 및 단백질 발현 분석은 EnkiLife가 제공합니다. [RefSeq 제2008년7월 기준] 생체후유체유전자 G 단백질 결합 수용체 패밀리 포함

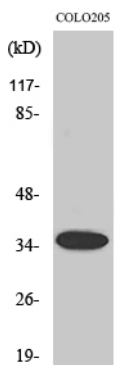
연구 분야

후신호 전달

이미지 데이터



COLO 세포를 OR1A1 항체를 사용하여 분석했다. 오른쪽은 항체가 표시되지 않았다.



후유체 OR1A1 단백질은 다양한 세포에 발현된다는 것을 보여줍니다.