

**제품명:** 후각 수용체 **13H1** 토끼 다클론 항체

**카탈로그 번호:** **APRab15164**

연구용 전용

## 요약

설명	토끼 다클론 항체
숙주	토끼
적용	WB, ICC/IF, ELISA
반응성	인간 쥐 마스
결합	비합
변형	수정치 없음
아이소타입	IgG
클론성	다클론
형태	액체
농도	1mg/ml
Storage	Aliquot 하여 -20°C 에 보관(12 개월 유효). 냉동/해동 반복을 피하십시오.
Shipping	Ice bags
버퍼	글리세롤 50%, 보오덴탈 0.5%, 산기방제 N 0.02% 를 함유한 PBS 용액
정제	천상정제

## 적용

희석 비율	WB 1:500-1:2000, ICC/IF 1:200-1:1000, ELISA 1:10000-1:20000
분자량	35kDa

## 항원 정보

유전자명	OR13H1
다른 이름	-
유전자 ID	347468.0
SwissProt ID	Q8NG92/Q6IET8
면역원	이 항원은 인간 OR13H1 에 유한한 합성 펩타이드를 사용하여 생성되었습니다. 아민 범위의 241-290

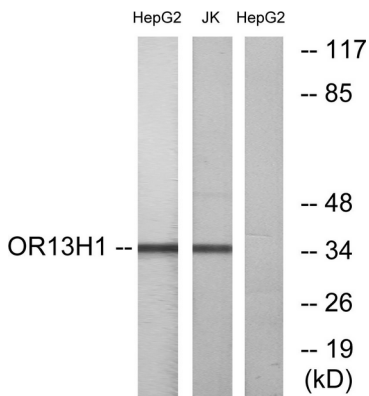
## 배경

후각 수용체는 뇌에서 냄새와 맛을 감지하는 데 중요한 역할을 합니다. 후각 수용체는 단일 유전자 유전체(GPCR) 계열에 속하며 후각 수용체는 신경 세포를 통해 뇌로 신호를 보냅니다. 후각 수용체는 맛과 냄새를 감지하는 데 중요한 역할을 합니다. 후각 수용체는 유전자 계열에 따라 크게 구분됩니다. 이 항체는 후각 수용체 유전자 및 단백질 합성 단백질의 다른 생물학적으로 중요합니다. [RefSeq 제 2008 년 7 월, 기능 냄새 수용체 유성 G 단백질 결합 수용체 계열에 속함]

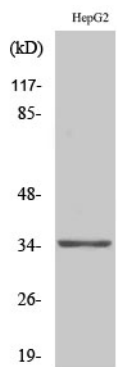
## 연구 분야

후속호전달

## 이미지 데이터



HepG2 및 Jurkat 세포를 OR13H1 항을 사용하여 Western blot 분석했다. 오른쪽은 항 특이로 나타났다.



후속호전달 OR13H1 단백질이 항을 사용하여 Western blot 분석