

제품명: 후각 수용체 **13F1** 토끼 다클론 항체
카탈로그 번호: **APRab15162**
연구용 전용

요약

설명	토끼 다클론 항체
숙주	토끼
적용	WB, ICC/IF, ELISA
반응성	인간 쥐 마스
결합	비합
변형	수정치 없음
아이소타입	IgG
클론성	다클론
형태	액체
농도	1mg/ml
Storage	Aliquot 하여 -20°C 에 보관(12 개월 유효). 냉동/해동 반복을 피하십시오.
Shipping	Ice bags
버퍼	글세롤 50%, 보오덴탈 0.5%, 산기방제 N 0.02% 를 함유한 PBS 용액
정제	천상정제

적용

희석 비율	WB 1:500-1:2000, ICC/IF 1:200-1:1000, ELISA 1:10000-1:20000
분자량	34kDa

항원 정보

유전자명	OR13F1
다른 이름	OR13F1; Olfactory receptor 13F1; Olfactory receptor OR9-6
유전자 ID	138805.0
SwissProt ID	Q8NGS4
면역원	이 항원은 인간 OR13F1 에 유한한 항원 아를 사용되었습니다. 이 단백질의 241-290

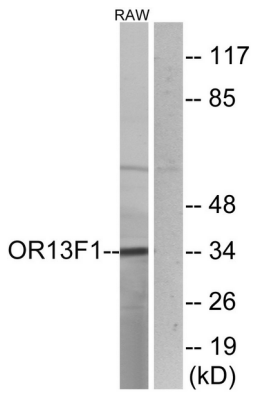
배경

후각 수용체는 크게 세로닌 수용체와 세로닌을 알지 못하는 수용체를 포함한다. 후각 수용체는 단일 리포 단백질 수용체 유닛이다. G 단백질 결합 수용체(GPCR) 계열에 포함된다. 후각 수용체는 신경 섬유를 따라 분포하며, 이차적으로 감각 기관을 통해 뇌의 후각 구를 통해 냄새의 인식과 단백질 합성을 포함한다. 후각 수용체 유닛 계열은 가장 큰 규모이다. 이 단백질은 후각 수용체 유닛 및 단백질 합성 단백질의 다른 단백질과 독립한다. [RefSeq 제 2008 년 7 월, 기능 냄새 수용체 유닛 G 단백질 결합 수용체 계열에 포함]

연구 분야

후신호전달

이미지 데이터



RAW264.7 세포를 OR13F1 항체 사용하여 Western blot 분석했다. 오른쪽은 항체 비교 차첨했다.