

**제품명:** 후각 수용체 **13D1** 토끼 다클론 항체

**카탈로그 번호:** **APRab15161**

연구용 전용

## 요약

설명	토끼 다클론 항체
숙주	토끼
적용	WB, ELISA
반응성	인간 쥐 마우스
결합	비결합
변형	수정치 없음
아이소타입	IgG
클론성	다클론
형태	액체
농도	1mg/ml
Storage	Aliquot 하여 $-20^{\circ}\text{C}$ 에 보관(12 개월 유효). 냉동/해동 반복을 피하십시오.
Shipping	Ice bags
버퍼	글세롤 50%, 보오덴탈 0.5%, 산구방제 N 0.02%를 함유한 PBS 용액
정제	천상정제

## 적용

희석 비율	WB 1:500-1:2000, ELISA 1:10000-1:20000
분자량	33kDa

## 항원 정보

유전자명	OR13D1
다른 이름	OR13D1; Olfactory receptor 13D1; Olfactory receptor OR9-15
유전자 ID	286365.0
SwissProt ID	Q8NGV5
면역원	이 항원은 인간 OR13D1 에 유한한 합성 펩타이드를 사용하여 생성되었습니다. 아민 범위의 231-280

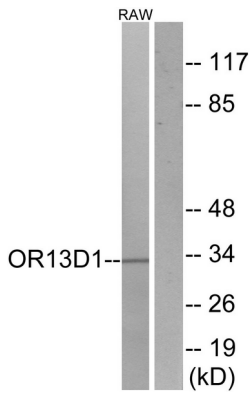
## 배경

후각 수용체는 크게 세로닌 아실 수용체와 비아민을 결합하는 신경을 포함한다. 후각 수용체는 단일 리포 아민 유한 단백질 결합 수용체(GPCR) 계열에 속한다. 후각 수용체는 신경 섬유를 따라 분포하며, 이차 감각 기관의 발달과 기능에 중요한 역할을 한다. 후각 수용체 유전자 계열은 게놈에서 가장 큰 규모이다. 이 계열의 후각 수용체 유전자 및 단백질 합성 단백질은 다른 생물학적으로 다양하다. [RefSeq 제 2008 년 7 월, 주위 Met-1 또는 Met-33 중 어느 것이 가장 잘 일치한다. 가능 냄새 수용체 유성 G 단백질 결합 수용체 계열에 속한다.

## 연구 분야

후신호전달

## 이미지 데이터



RAW264.7 세포를 OR13D1 항체를 사용하여 단백질 분석한다. 오른쪽은 합성 펩타이드 처리한다