

제품명: 후각 수용체 **13C3** 토끼 다클론 항체

카탈로그 번호: **APRab15158**

연구용 전용

요약

설명	토끼 다클론 항체
숙주	토끼
적용	WB, ICC/IF, ELISA
반응성	인간 쥐 마우스
결합	비결합
변형	수정치 없음
아이소타입	IgG
클론성	다클론
형태	액체
농도	1mg/ml
Storage	Aliquot 하여 -20°C 에 보관(12 개월 유효). 냉동/해동 반복을 피하십시오.
Shipping	Ice bags
버퍼	글세롤 50%, 보오덴탈 0.5%, 산구방제 N 0.02% 를 함유한 PBS 용액
정제	천상정제

적용

희석 비율	WB 1:500-1:2000, ICC/IF 1:200-1:1000, ELISA 1:5000-1:20000
분자량	35kDa

항원 정보

유전자명	OR13C3
다른 이름	OR13C3; Olfactory receptor 13C3; Olfactory receptor OR9-8
유전자 ID	138803.0
SwissProt ID	Q8NGS6
면역원	이 항원은 인간 OR13C3 에서 유래한 항원 펩타이드를 사용하여 생성되었습니다. 아민산 범위 201-250

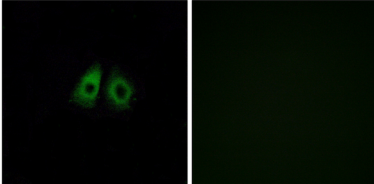
배경

후각 수용체는 뇌에서 냄새를 인식하고 냄새를 알리는 신경을 자극합니다. 후각 수용체는 단일 유전자 유전체(GPCR) 계열에 속하며 후각 수용체는 신경 섬유를 따라 분포하며, 각각의 후각 수용체는 특정한 냄새를 인식하는 데 특화된 단백질로 구성되어 있습니다. 후각 수용체는 유전자 계열에 따라 크게 분류됩니다. 이 항원은 후각 수용체 유전자 및 단백질에 대한 다양한 연구에서 사용되었습니다. [RefSeq 제본 2008 년 7 월, 주위 Met-1 또는 Met-31 중 어느 것이 가장 잘 일치합니다. 가능 냄새 수용체 유성 G 단백질 결합 수용체 계열에 속합니다.

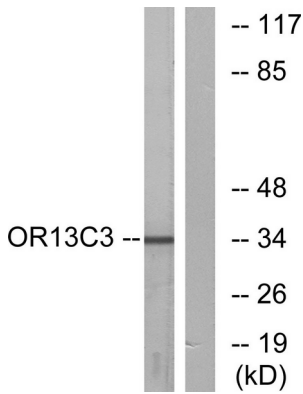
연구 분야

후신호전달

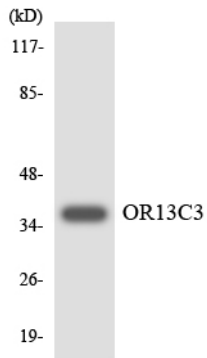
이미지 데이터



OR13C3 항체를 A549 세포의 핵과 핵 외쪽 막을 포함하여 관찰했다.



LOVO 세포를 OR13C3 항체로 처리한 후 분석했다. OR13C3은 핵막을 포함한다.



OR13C3 항체를 HeLa 세포를 위해 분석했다.