

제품명: 후각 수용체 **12D3** 토끼 다클론 항체
카탈로그 번호: **APRab15157**
연구용 전용

요약

설명	토끼 다클론 항체
숙주	토끼
적용	WB, ELISA
반응성	인간 쥐 마스
결합	비합
변형	수정치 없음
아이소타입	IgG
클론성	다클론
형태	액체
농도	1mg/ml
Storage	Aliquot 하여 -20°C 에 보관(12 개월 유효). 냉동/해동 반복을 피하십시오.
Shipping	Ice bags
버퍼	글세롤 50%, 보르덴탈 0.5%, 산구방제 N 0.02% 를 함유한 PBS 용액
정제	천상정제

적용

희석 비율	WB 1:500-1:2000, ELISA 1:5000-1:20000
분자량	35kDa

항원 정보

유전자명	OR12D3
다른 이름	OR12D3; Olfactory receptor 12D3; Hs6M1-27; Olfactory receptor OR6-27
유전자 ID	81797.0
SwissProt ID	Q9UGF7
면역원	이 항원은 인간 OR12D3 에 유한한 합성 펩타이드를 사용하여 생성되었습니다. 이 단백질의 267-316

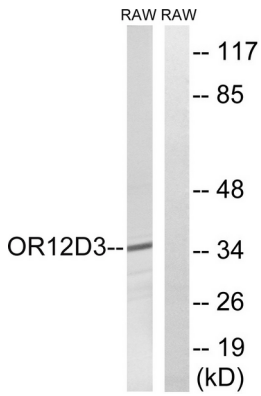
배경

후각 수용체는 크게 세로닌 및 글루탐산 수용체로 나뉘는 신경을 포함합니다. 후각 수용체는 단일 리간드 수용체로, GPCR 계열에 속하며 후각 수용체는 신경 섬유를 따라 분포하며, 각각의 후각 수용체는 특정한 냄새를 인식하는 데 특화된 단백질로 구성되어 있습니다. 후각 수용체는 유전자 계열에 의해 가장 큰 규모로 다양화되며, 후각 수용체 유전자 및 단백질의 다양성은 다른 동물과 비교할 수 없습니다. [RefSeq 제 2008 년 7 월, 기능 냄새 수용체 유성 G 단백질 결합 수용체 계열에 속함]

연구 분야

-

이미지 데이터



RAW264.7 세포를 OR12D3 항체를 이용하여 단백질 분해한다. 오른쪽은 합성 펩타이드 처리한다