

제품명: 후각 수용체 11L1 토끼 다클론 항체

카탈로그 번호: APRab15156

연구용 전용

요약

설명	토끼 다클론 항체
숙주	토끼
적용	WB, ICC/IF, ELISA
반응성	인간 쥐 마우스
결합	비특이적
변형	수정치 없음
아이소타입	IgG
클론성	다클론
형태	액체
농도	1mg/ml
Storage	Aliquot 하여 -20°C 에 보관(12 개월 유효). 냉동/해동 반복을 피하십시오.
Shipping	Ice bags
버퍼	글세롤 50%, 보르덴탈 0.5%, 산기방제인 0.02%를 함유한 PBS 용액
정제	천상정제

적용

희석 비율	WB 1:500-1:2000, ICC/IF 1:200-1:1000, ELISA 1:20000-1:40000
분자량	34kDa

항원 정보

유전자명	OR11L1
다른 이름	OR11L1; Olfactory receptor 11L1
유전자 ID	391189.0
SwissProt ID	Q8NGX0
면역원	이 항원은 인간 OR11L1 에 유한한 항원 아를 사용되었습니다. 미신번호: 201-250

배경

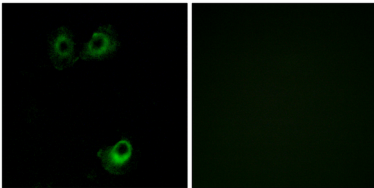
후각 수용체는 뇌에서 냄새와 맛을 감지하는 신경을 자극하는 후각 수용체 단백질인 GPCR 계열에 속한다. 후각 수용체는 신경 세포를 통해 뇌로 신호를 전달하는 데 중요한 역할을 한다. 후각 수용체는 유전자 계열에 가장 큰 규모이다. 이 계열의 후각 수용체는 맛 단백질에 결합하는 다른 단백질과 독점한다. [RefSeq 제 2008 년 7 월, 기능적 후각 수용체 계열에 대한 열 EMBL/GenBank/DBJ 제 391189.0 (TPA) 항목에서 가져온 것이다. 유성 G 단백질 결합 수용체 계열에 대한]

다

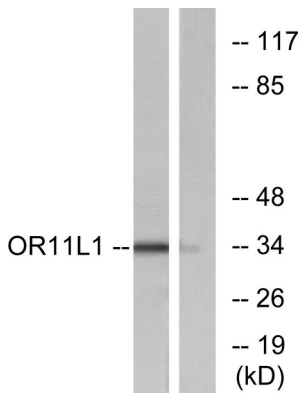
연구 분야

후상호작용

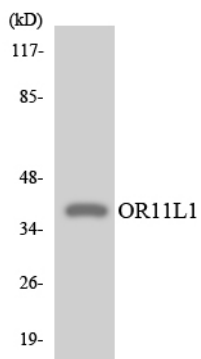
이미지 데이터



OR11L1 항체를 용해 A549 세포의 면역형광 분석으로 검출된 세포는 주로 세포질에 위치한다.



LOVO 세포 용해물을 OR11L1 항체를 용해하여 웨스턴 블롯 분석했다. 결과는 주로 세포질에 위치한다.



OR11L1 항체를 용해 COLO205 세포 용해물을 웨스턴 블롯 분석했다.