

**제품명:** 후각 수용체 **11G2** 토끼 다클론 항체  
**카탈로그 번호:** **APRab15154**  
연구용 전용

## 요약

설명	토끼 다클론 항체
숙주	토끼
적용	WB, ICC/IF, ELISA
반응성	인간 쥐 마우스
결합	비결합
변형	수정치 없음
아이소타입	IgG
클론성	다클론
형태	액체
농도	1mg/ml
Storage	Aliquot 하여 -20°C 에 보관(12 개월 유효). 냉동/해동 반복을 피하십시오.
Shipping	Ice bags
버퍼	글세롤 50%, 보르덴탈 0.5%, 산구방제 N 0.02% 를 함유한 PBS 용액
정제	천상정제

## 적용

희석 비율	WB 1:500-1:2000, ICC/IF 1:200-1:1000, ELISA 1:20000-1:40000
분자량	35kDa

## 항원 정보

유전자명	OR11G2
다른 이름	OR11G2; Olfactory receptor 11G2; Olfactory receptor OR14-34
유전자 ID	390439.0
SwissProt ID	Q8NGC1
면역원	이 항원은 인간 OR11G2 에 유한한 합성 펩타이드를 사용하여 생성되었습니다. 아민 범위의 241-290

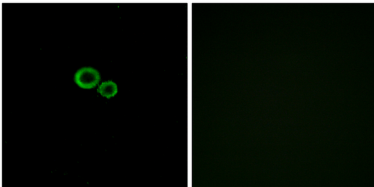
## 배경

후각 수용체는 크게 세로닌 수용체와 비세로닌 수용체로 나뉘며, 후각 수용체는 단일 리간드 수용체로 분류됩니다. G 단백질 결합 수용체(GPCR) 계열에 속하며, 후각 수용체는 신경 섬유를 따라 분포하며, 이차 전달 체계는 주로 cAMP와 PKA를 포함합니다. 후각 수용체 유전자 계열은 가장 큰 규모입니다. 이 계열의 후각 수용체 유전자 및 단백질 합성 단백질은 다른 생물학적으로 중요합니다. [RefSeq 제 2008 년 7 월, 주위 Met-1 또는 Met-35 중 어느 것이 가장 잘 일치합니다. 가능 냄새 수용체 유성 G 단백질 결합 수용체 계열에 속합니다.

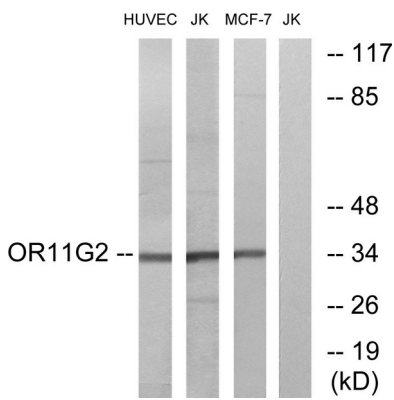
## 연구 분야

후속호전달

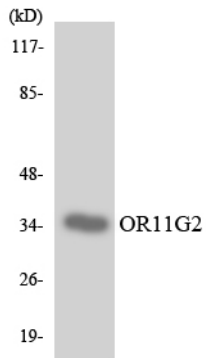
## 이미지 데이터



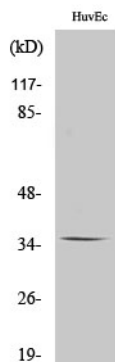
OR11G2 항체를 A549 세포의 면형광학으로 확인하였다.



HUVEC, Jurkat 및 MCF-7 세포에서 OR11G2 항체를 확인하였다.



OR11G2 항체를 HeLa 세포에서 확인하였다.



후속호전달 11G2 단백질 1:1000 이하에서 확인하였다.