

**제품명:** 후각 수용체 **10Z1** 토끼 다클론 항체

**카탈로그 번호:** **APRab15153**

연구용 전용

## 요약

설명	토끼 다클론 항체
숙주	토끼
적용	WB, ICC/IF, ELISA
반응성	인간, 양귀비
결합	비결합
변형	수정되지 않음
아이소타입	IgG
클론성	다클론
형태	액체
농도	1mg/ml
Storage	Aliquot 하여 -20°C 에 보관(12 개월 유효). 냉동/해동 반복을 피하십시오.
Shipping	Ice bags
버퍼	글리세롤 50%, 보오덴탈 0.5%, 산기방제 N 0.02% 를 함유한 PBS 용액
정제	천상정제

## 적용

희석 비율	WB 1:500-1:2000, ICC/IF 1:200-1:1000, ELISA 1:10000-1:20000
분자량	38kDa

## 항원 정보

유전자명	OR10Z1
다른 이름	OR10Z1; Olfactory receptor 10Z1; Olfactory receptor OR1-15
유전자 ID	128368.0
SwissProt ID	Q8NGY1
면역원	이 항원은 인간 OR10Z1 에 유래한 항원 펩타이드를 사용되었습니다. 예상 범위 201-250

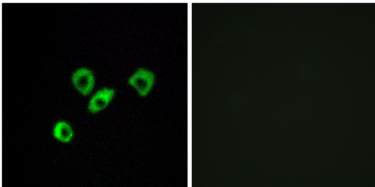
## 배경

후각 수용체는 크게 세로닌 및 글루탐산 수용체 세 인을 알 수 신경을 포함한다. 후각 수용체는 단일 리포 단백질 수용체 유닛이다. G 단백질 결합 수용체(GPCR) 계열에 포함된다. 후각 수용체는 신경 섬유를 갖는 후각 수용체 뉴런의 주요 표지이다. 후각 수용체 유닛은 후각 수용체 유닛이 가장 큰 구성이다. 이 수용체는 후각 수용체 유닛 및 단일 결합 단백질의 다양한 다른 형태와 독립한다. [RefSeq 제 2008 년 7 월, 기능 넘겨 수용체 유성 G 단백질 결합 수용체 계열에 포함]

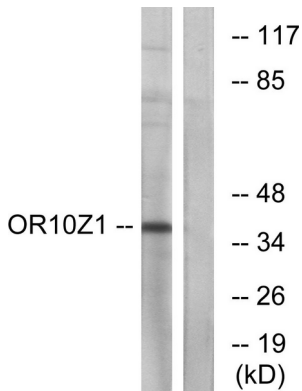
## 연구 분야

후각호전달

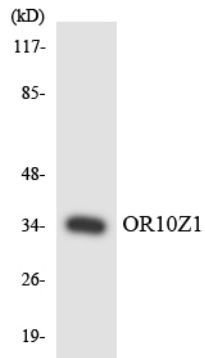
## 이미지 데이터



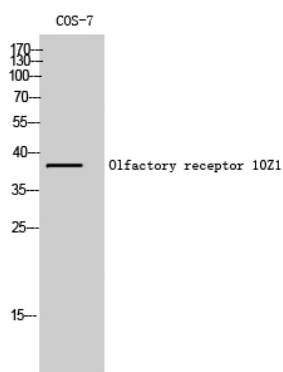
OR10Z1 항을 이용한 MCF7 세포 면역형광 분석. 오른쪽은 음성 대조군입니다.



COS7 세포를 이용하여 OR10Z1 항을 사용하여 웨스턴 블롯 분석합니다. 오른쪽은 음성 대조군입니다.



OR10Z1 항을 사용하여 HeLa 세포를 이용하여 웨스턴 블롯 분석합니다.



후각용 OR10Z1 단백질을 이용한 COS-7 세포 웨스턴 블롯 분석