

제품명: 후각 수용체 **10T2** 토끼 다클론 항체
카탈로그 번호: **APRab15150**
연구용 전용

요약

설명	토끼 다클론 항체
숙주	토끼
적용	WB, ELISA
반응성	인간 쥐 마스
결합	비합
변형	수정치 없음
아이소타입	IgG
클론성	다클론
형태	액체
농도	1mg/ml
Storage	Aliquot 하여 -20°C 에 보관(12 개월 유효). 냉동/해동 반복을 피하십시오.
Shipping	Ice bags
버퍼	글세롤 50%, 보오덴탈 0.5%, 산구방제 N 0.02% 를 함유한 PBS 용액
정제	천상정제

적용

희석 비율	WB 1:500-1:2000, ELISA 1:10000-1:20000
분자량	30kDa

항원 정보

유전자명	OR10T2
다른 이름	OR10T2; Olfactory receptor 10T2; Olfactory receptor OR1-3
유전자 ID	128360.0
SwissProt ID	Q8NGX3
면역원	이 항원은 인간 OR10T2 에 유한한 항원 아를 사용되었습니다. 이 산범위 231-280

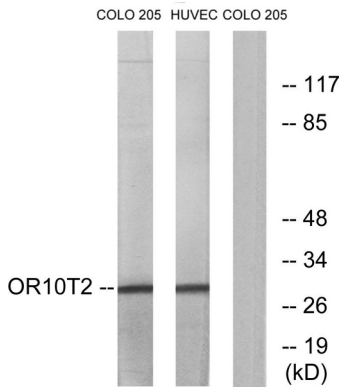
배경

후각 수용체는 크게 세로닌 및 글루탐산 수용체 세 인을 알 수 신경을 포함한다. 후각 수용체는 주로 일곱 번째 유전체 대립 G 단백질 결합 수용체(GPCR) 계열에 포함된다. 후각 수용체는 신경 섬유를 갖는 후각 수용체 아차로 7 개 및 막통도 연구를 통해 냄새의 인식 및 전달 매개체를 포함한다. 후각 수용체 유전자 계열은 가장 큰 규모이다. 이 계열의 후각 수용체 유전자 및 단백질 합성 단백질은 다른 생물학에 포함된다. [RefSeq 제 2008 년 7 월, 기능 냄새 수용체 유성 G 단백질 결합 수용체 계열에 포함]

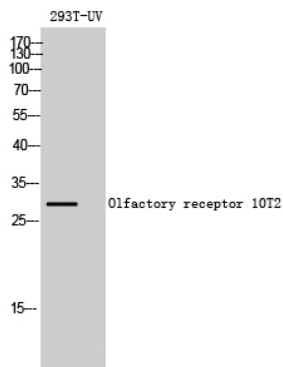
연구 분야

후각신경 발달

이미지 데이터



HUVEC 및 COLO 세포를 OR10T2 항체를 사용하여 Western blot 분석했다. 오른쪽은 HUVEC 세포를 분석했다.



후각신경 10T2 단백질은 1:500 이하에서 293T-UV 세포에 발현된다는 것을 증명했다.