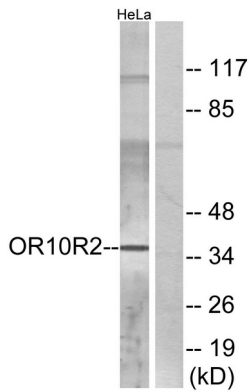


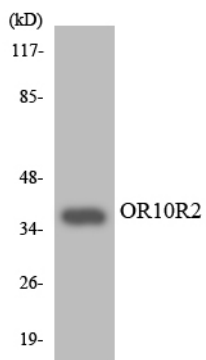
연구 분야

후신호전달

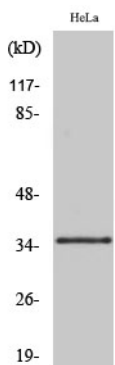
이미지 데이터



HeLa 세포를 OR10R2 항을 사용하여 Western blot 분석한다. 오른쪽은 항 단백질이다.



OR10R2 항을 사용하여 HT-29 세포를 Western blot 분석한다.



후신호전달 OR10R2 단백질에 대한 항체를 사용하여 Western blot 분석