

제품명: 후각 수용체 **10K1/2** 토끼 다클론 항체
카탈로그 번호: **APRab15147**
연구용 전용

요약

설명	토끼 다클론 항체
숙주	토끼
적용	WB, ICC/IF, ELISA
반응성	인간 쥐 마스
결합	비결합
변형	수정치 없음
아이소타입	IgG
클론성	다클론
형태	액체
농도	1mg/ml
Storage	Aliquot 하여 -20°C 에 보관(12 개월 유효). 냉동/해동 반복을 피하십시오.
Shipping	Ice bags
버퍼	글리세롤 50%, 보오덴탈 0.5%, 산기방제 N 0.02% 를 함유한 PBS 용액
정제	천상정제

적용

희석 비율	WB 1:500-1:2000, ICC/IF 1:200-1:1000, ELISA 1:10000-1:20000
분자량	35kDa

항원 정보

유전자명	OR10K1/OR10K2
다른 이름	OR10K1; Olfactory receptor 10K1; Olfactory receptor OR1-6; OR10K2; Olfactory receptor 10K2; Olfactory receptor OR1-4
유전자 ID	391109/391107
SwissProt ID	Q8NGX5/Q6IF99
면역원	이 항원은 OR10K1/10K2 에서 유래한 항원을 사용하여 생성되었습니다. 미소량 범위 56-105

배경

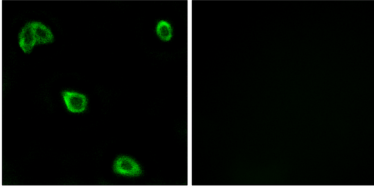
후각 수용체는 고대 뇌에서 가장 오래된 뇌 인을 알 수 있는 신경을 포함합니다. 후각 수용체는 단일 리셉터 유전자 유닛이 아닌 대규모 단백질 수용체(GPCR) 계열에 속합니다. 후각 수용체는 신경 섬유를 따라 분포하며, 이차 감각 기관을 통해 냄새를 감지하는 데 사용됩니다. 후각 수용체는 유전자 계열에서 가장 큰 구성원입니다. 이 수용체는 후각 수용체 유전자 및 단백질 합성 및 다양한 다른 생물학

독립입니다[RefSeq 제공 2008 년 7 월, 기능 넘겨서 유성 G 단백질 결합 수용체 계열에 포함

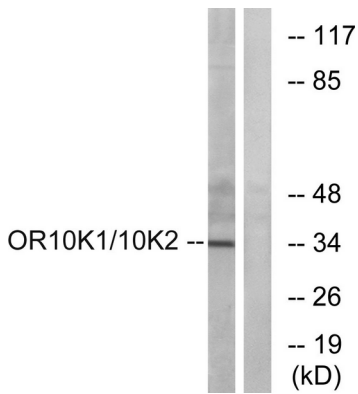
연구 분야

후신호전달

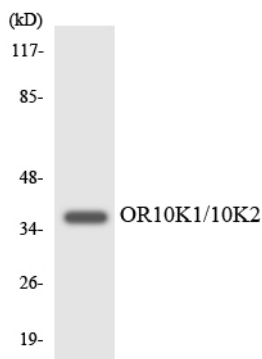
이미지 데이터



OR10K1/10K2 항를 이용한 LOVO 세포 면역형광 분석 오른쪽 그림은 항편이로 차한 결과입니다



HepG2 세포를 OR10K1/10K2 항를 사용하여 면역형광 분석했습니다. 오른쪽은 항편이로 차한 결과입니다



OR10K1/10K2 항를 사용하여 HUVEC 세포를 면역형광 분석했습니다