

제품명: 후각 수용체 **10J6** 토끼 다클론 항체
카탈로그 번호: **APRab15146**
연구용 전용

요약

설명	토끼 다클론 항체
숙주	토끼
적용	WB, ICC/IF, ELISA
반응성	인간 쥐 마우스
결합	비결합
변형	수정치 없음
아이소타입	IgG
클론성	다클론
형태	액체
농도	1mg/ml
Storage	Aliquot 하여 -20°C 에 보관(12 개월 유효). 냉동/해동 반복을 피하십시오.
Shipping	Ice bags
버퍼	글세롤 50%, 보르덴탈 0.5%, 산구방제 N 0.02% 를 함유한 PBS 용액
정제	천상정제

적용

희석 비율	WB 1:500-1:2000, ICC/IF 1:200-1:1000, ELISA 1:20000-1:40000
분자량	31kDa

항원 정보

유전자명	OR10J6P
다른 이름	OR10J6P; OR10J6; Putative olfactory receptor 10J6
유전자 ID	401973.0
SwissProt ID	Q8NGY7
면역원	이 항원은 인간 OR10J6 에서 유래한 항원 펩타이드를 사용하여 생성되었습니다. 아미노산 위치: 227-276

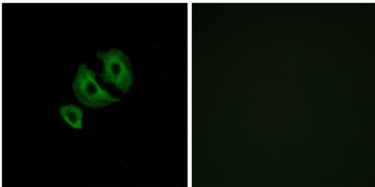
배경

후각 수용체는 크게 세로닌 및 글루탐산 수용체로 나뉘는 신경을 포함합니다. 후각 수용체는 단일 리간드 인식 유전자에 의해 인코딩되는 G 단백질 결합 수용체(GPCR) 계열에 포함됩니다. 후각 수용체는 신경 섬유를 따라 분포하며, 각각의 후각 수용체 뉴런은 일반적으로 하나의 후각 수용체 유전자 계열에 의해 가장 큰 규모로 코딩됩니다. 이 분류의 후각 수용체 유전자 및 단백질 합성도 다양한 다른 생물학 문헌에서 확인되었습니다. [RefSeq 제본 2008 년 7 월, 주의 유전자 ID를 알 수 있을 경우 냄새 수용체 유성 G 단백질 결합 수용체 1 계열에 포함

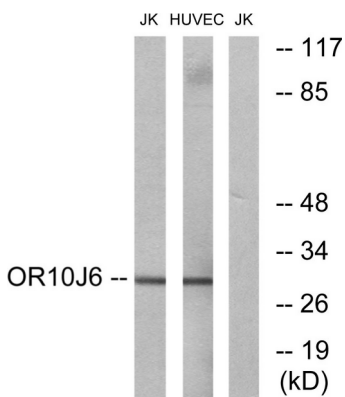
연구 분야

-

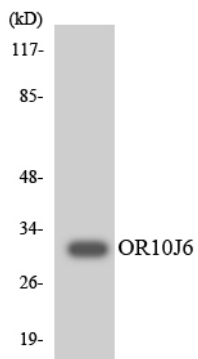
이미지 데이터



OR10J6 항체를 용인 A549 세포의 면역분석은 극도로 민감함이다.



Jurkat 세포와 HUVEC 세포를 용인 OR10J6 항체를 용인하는 것은 극도로 민감함이다.



OR10J6 항체를 용인 COLO205 세포를 용인하는 것은 극도로 민감함이다.