

제품명: 후각 수용체 **10J3** 토끼 다클론 항체

카탈로그 번호: **APRab15144**

연구용 전용

요약

설명	토끼 다클론 항체
숙주	토끼
적용	WB, ICC/IF, ELISA
반응성	인간 쥐 마스
결합	비합
변형	수정치 없음
아이소타입	IgG
클론성	다클론
형태	액체
농도	1mg/ml
Storage	Aliquot 하여 -20°C 에 보관(12 개월 유효). 냉동/해동 반복을 피하십시오.
Shipping	Ice bags
버퍼	글세롤 50%, 보르덴탈 0.5%, 산구방제 N 0.02% 를 함유한 PBS 용액
정제	천상정제

적용

희석 비율	WB 1:500-1:2000, ICC/IF 1:200-1:1000, ELISA 1:10000-1:20000
분자량	37kDa

항원 정보

유전자명	OR10J3
다른 이름	OR10J3; OR10J3P; Olfactory receptor 10J3
유전자 ID	441911.0
SwissProt ID	Q5JRS4
면역원	이 항원은 인간 OR10J3 에서 유한한 펩타이드를 용해성 단백질로 생산되었다. 아미노산 위치 237-286

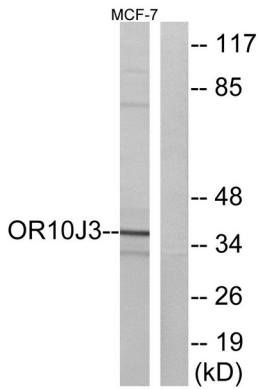
배경

후각 수용체는 뇌에서 냄새를 인식하고 냄새를 알리는 신경을 자극한다. 후각 수용체는 넓은 범위의 냄새를 인식하는 데 필요한 GPCR 계열에 속한다. 후각 수용체는 신경 세포를 통해 뇌로 신호를 전달하며, 이는 맛과 냄새를 구별하는 데 중요하다. 후각 수용체는 유전자 계열에 따라 크게 구인이다. 이 항체는 후각 수용체 유전자 및 단백질 합성 및 발현에 대한 연구를 위한 도구이다. [RefSeq 제 2008 년 7 월, 기능 냄새 수용체 유성 G 단백질 결합 수용체 계열에 속함]

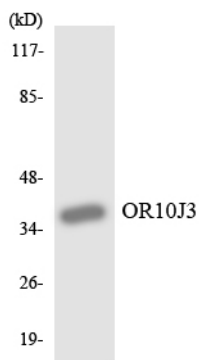
연구 분야

후상호작용

이미지 데이터



MCF-7 세포를 OR10J3 항체를 이용하여 Western blot 분석한다. 오른쪽은 항체이므로 해당한다.



OR10J3 항체를 이용하여 HUVEC 세포를 Western blot 분석한다.