

제품명: 후각 수용체 **10H3/4** 토끼 다클론 항체

카탈로그 번호: **APRab15141**

연구용 전용

요약

설명	토끼 다클론 항체
숙주	토끼
적용	WB, ELISA
반응성	인쇄되지 않음
결합	비결합
변형	수정되지 않음
아이소타입	IgG
클론성	다클론
형태	액체
농도	1mg/ml
Storage	Aliquot 하여 -20°C 에 보관(12 개월 유효). 냉동/해동 반복을 피하십시오.
Shipping	Ice bags
버퍼	글리세롤 50%, 보르덴탈 0.5%, 산구방제 N 0.02% 를 함유한 PBS 용액
정제	천상정제

적용

희석 비율	WB 1:500-1:2000, ELISA 1:5000-1:20000
분자량	38kDa

항원 정보

유전자명	OR10H3/OR10H4
다른 이름	OR10H3; Olfactory receptor 10H3; Olfactory receptor OR19-24; OR10H4; Olfactory receptor 10H4; Olfactory receptor OR19-28
유전자 ID	26532/126541
SwissProt ID	O60404/Q8NGA5
면역원	이 항체는 OR10H3/10H4 에 특이한 항원 단백질을 사용하여 생성되었습니다. 액세스 번호: 234-283

배경

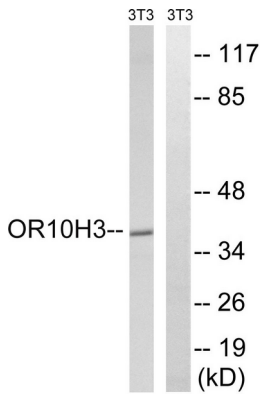
후각 수용체는 고대 신경계와 후각 수용체 세포를 연결하는 신경을 포함합니다. 후각 수용체 단백질은 일곱 개의 유전자에 의해 인코딩되는 G 단백질 결합 수용체(GPCR) 계열에 속합니다. 후각 수용체는 신경계 및 후각 수용체 세포에서 주로 발현되며, 후각 수용체 세포의 막을 구성하며 냄새의 인식 및 단백질 매개 전달을 포함합니다. 후각 수용체 유전자 계열은 매우 다양하며, 이는 후각 수용체 유전자 및 단백질 합성 다양성을 생성합니다.

목적입니다 [RefSeq 제공 2008년 7월, 기능 넘겨서 유성 G 단백질 결합 수용체 계열에 포함]

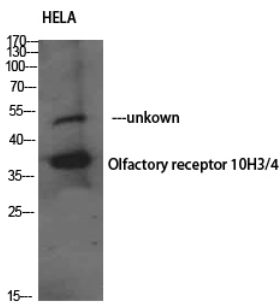
연구 분야

후신호 전달

이미지 데이터



NIH/3T3 세포를 OR10H3/10H4 항를 사용하여 단백질 분석을 수행하는 실험입니다.



후신호 전달 10H3/4 단백질을 사용하여 HELA 세포에 대한 단백질 분석을 수행하는 실험입니다. 항는 1:1000으로 희석했습니다.