

**제품명:** 후각 수용체 **10H1** 토끼 다클론 항체

**카탈로그 번호:** **APRab15139**

연구용 전용

## 요약

설명	토끼 다클론 항체
숙주	토끼
적용	WB, ICC/IF, ELISA
반응성	인간 쥐 마우스
결합	비결합
변형	수정치 없음
아이소타입	IgG
클론성	다클론
형태	액체
농도	1mg/ml
Storage	Aliquot 하여 $-20^{\circ}\text{C}$ 에 보관(12 개월 유효). 냉동/해동 반복을 피하십시오.
Shipping	Ice bags
버퍼	글리세롤 50%, 보오덴탈 0.5%, 산기방제 N 0.02%를 함유한 PBS 용액
정제	천상정제

## 적용

희석 비율	WB 1:500-1:2000, ICC/IF 1:200-1:1000, ELISA 1:10000-1:20000
분자량	35kDa

## 항원 정보

유전자명	OR10H1
다른 이름	OR10H1; Olfactory receptor 10H1; Olfactory receptor OR19-27
유전자 ID	26539.0
SwissProt ID	Q9Y4A9
면역원	이 항원은 인간 OR10H1 에 유한한 합성 펩타이드를 사용하여 생성되었습니다. 아미노 범위 236-285

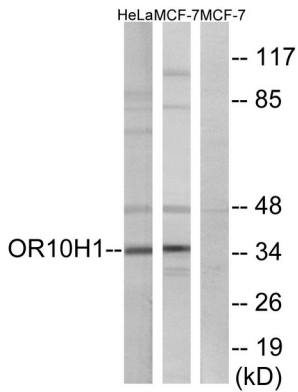
## 배경

후각 수용체는 크게 세로닌 및 글루탐산 수용체로 나뉘는 신경을 포함합니다. 후각 수용체는 단일 유전자 유전자로 GPCR 계열에 속하며 후각 수용체는 신경을 조절하는 다양한 화학 자극에 대한 반응으로 다양한 후각 수용체 유전자 계열을 생성합니다. 후각 수용체 유전자 계열은 가장 큰 규모입니다. 이 항원은 후각 수용체 유전자 계열에 속한 다양한 다른 단백질과 독립합니다. [RefSeq 제 2008 년 7 월, 기능 넘겨서 유성 G 단백질 결합 수용체 계열에 속함]

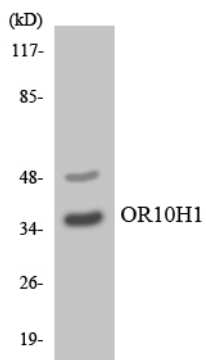
## 연구 분야

후신호전달

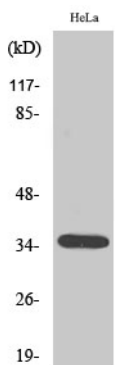
## 이미지 데이터



HeLa 및 MCF-7 세포를 OR10H1 항를 사용하여 Western blot 분석했다. 오른쪽은 항편이로 차했다.



OR10H1 항를 사용하여 Jurkat 세포를 Western blot 분석했다.



후신호전달 OR10H1 단백질이 양양 세포를 Western blot 분석