

제품명: 후각 수용체 **10G9** 토끼 다클론 항체

카탈로그 번호: **APRab15138**

연구용 전용

요약

설명	토끼 다클론 항체
숙주	토끼
적용	ICC/IF, ELISA
반응성	인간 쥐 마스
결합	비결합
변형	수정치 없음
아이소타입	IgG
클론성	다클론
형태	액체
농도	1mg/ml
Storage	Aliquot 하여 -20°C 에 보관(12 개월 유효). 냉동/해동 반복을 피하십시오.
Shipping	Ice bags
버퍼	글세롤 50%, 보르덴탈 0.5%, 산구방제 N 0.02%를 함유한 PBS 용액
정제	천상정제

적용

희석 비율	ICC/IF 1:200-1:1000, ELISA 1:20000-1:40000
분자량	-

항원 정보

유전자명	OR10G9
다른 이름	OR10G9; OR10G10P; Olfactory receptor 10G9; Olfactory receptor 10G10
유전자 ID	219870.0
SwissProt ID	Q8NGN4
면역원	이 항원은 인간 OR10G9 에 유한한 항원 아를 사용되었습니다. 미신 범위 231-280

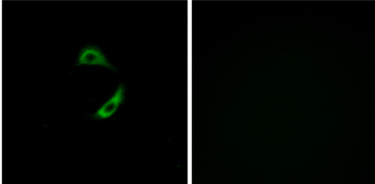
배경

후각 수용체는 크게 세로닌 및 글루탐산 수용체로 나뉘는 신경을 포함한다. 후각 수용체는 단일 리간드 인식 유전자에 의해 인코딩된 GPCR 계열에 속한다. 후각 수용체는 신경질 및 후각 수용체 아전체로 구성되어 있으며, 뇌의 후각 수용체 유전자 계열은 가장 큰 규모이다. 이 항원은 후각 수용체 유전자 및 단백질 합성 및 다양한 다른 생물학 및 의학 연구에 사용된다. [RefSeq 제 2008 년 7 월, 기능 넘겨서 유성 G 단백질 결합 수용체 계열에 속함]

연구 분야

후신호전달

이미지 데이터



OR10G9 항체를 용액 A549 세포 표면광분석 오른쪽 그림은 합성 펩타이드 처리한 결과입니다