

제품명: 후각 수용체 **10G7** 토끼 다클론 항체
카탈로그 번호: **APRab15137**
연구용 전용

요약

설명	토끼 다클론 항체
숙주	토끼
적용	WB, ICC/IF, ELISA
반응성	인간 쥐 마스
결합	비합
변형	수정치 없음
아이소타입	IgG
클론성	다클론
형태	액체
농도	1mg/ml
Storage	Aliquot 하여 -20°C 에 보관(12 개월 유효). 냉동/해동 반복을 피하십시오.
Shipping	Ice bags
버퍼	글세롤 50%, 보르덴탈 0.5%, 산구방제 N 0.02% 를 함유한 PBS 용액
정제	천상정제

적용

희석 비율	WB 1:500-1:2000, ICC/IF 1:200-1:1000, ELISA 1:5000-1:20000
분자량	38kDa

항원 정보

유전자명	OR10G7
다른 이름	OR10G7; Olfactory receptor 10G7; Olfactory receptor OR11-283
유전자 ID	390265.0
SwissProt ID	Q8NGN6
면역원	이 항원은 인간 OR10G7 에 유한한 합성 펩타이드를 사용하여 생성되었습니다. 아민 범위의 234-283

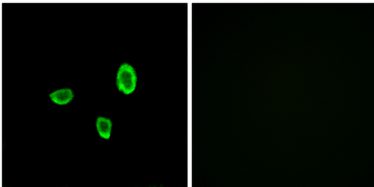
배경

후각 수용체는 크게 세로닌 및 글루탐산 수용체로 나뉘는 신경을 포함합니다. 후각 수용체는 단일 유전자 유전체로 GPCR 계열에 속하며 후각 수용체는 신경 섬유를 따라 분포하며, 각각의 후각 수용체는 특정 냄새의 인식을 담당합니다. 후각 수용체는 유전자 계열에 가장 큰 규모로 다양하며 후각 수용체 유전자 및 단백질 합성 및 다양한 다른 생물학 과정에 관여합니다. [RefSeq 제 2008 년 7 월, 기능 냄새 수용체 유성 G 단백질 결합 수용체 계열에 속함]

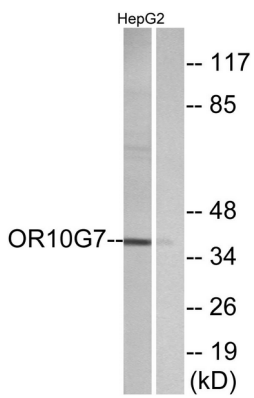
연구 분야

후식호전탈

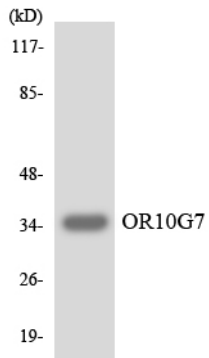
이미지 데이터



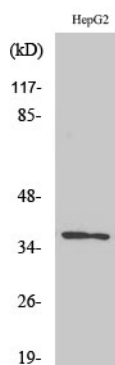
OR10G7 항체를 통한 A549 세포의 면역형광분석. 오른쪽은 음성대조이다.



HepG2 세포를 OR10G7 항체 사용하여 Western blot 분석했다. 오른쪽은 음성대조이다.



OR10G7 항체 사용하여 HUVEC 세포를 Western blot 분석했다.



후식호전탈 10G7 다른 항체를 통한 다양한 세포에 대한 Western blot 분석