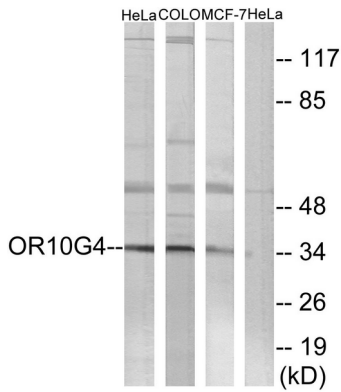




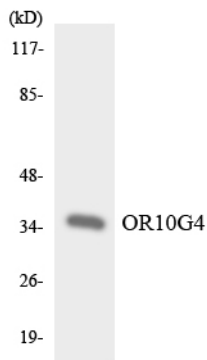
## 연구 분야

후각수용체

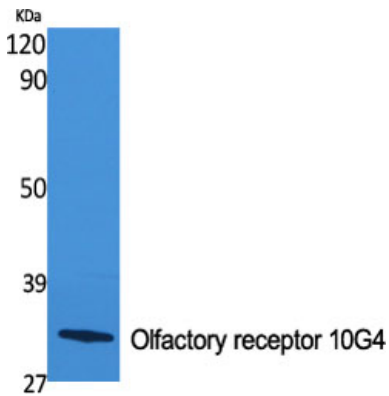
## 이미지 데이터



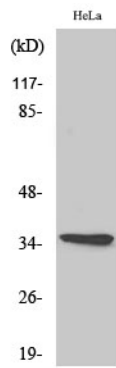
HeLa, COLO 및 MCF-7 세포를 OR10G4 항체 사용하여 웨스턴 블롯 분석한다. 오른쪽은 항체 반응이다.



OR10G4 항체 사용하여 HeLa 세포를 웨스턴 블롯 분석한다.



후각수용체 10G4 단백질을 이용한 HeLa 세포에 대한 웨스턴 블롯 분석



후속용제 10G4 다중항체를 이용한 MCF7 세포의 Western blot 분석