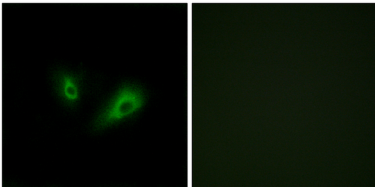




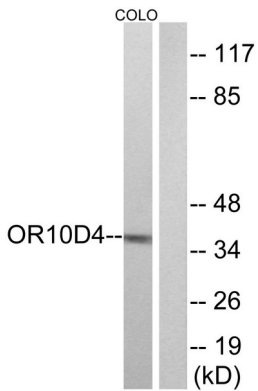
## 연구 분야

-

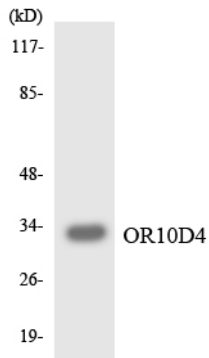
## 이미지 데이터



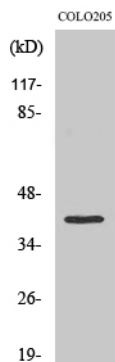
OR10D4 항체를 이용한 LOVO 세포 면역형광 분석. 오른쪽은 합편이로 처리한 결과이다.



COLO 세포를 OR10D4 항체를 사용하여 단백질 분석한다. 오른쪽은 합편이로 처리한 결과이다.



K562 세포를 OR10D4 항체를 사용하여 단백질 분석한다.



Hs578 세포를 OR10D4 항체를 이용하여 단백질 분석한다.