

제품명: 후각 수용체 **10AD1** 토끼 다클론 항체
카탈로그 번호: **APRab15130**
연구용 전용

요약

설명	토끼 다클론 항체
숙주	토끼
적용	WB, ICC/IF, ELISA
반응성	인간 쥐 마우스
결합	비결합
변형	수정치 없음
아이소타입	IgG
클론성	다클론
형태	액체
농도	1mg/ml
Storage	Aliquot 하여 -20°C 에 보관(12 개월 유효). 냉동/해동 반복을 피하십시오.
Shipping	Ice bags
버퍼	글세롤 50%, 보르덴탈 0.5%, 산구방제 N 0.02% 를 함유한 PBS 용액
정제	천상정제

적용

희석 비율	WB 1:500-1:2000, ICC/IF 1:200-1:1000, ELISA 1:20000-1:40000
분자량	33kDa

항원 정보

유전자명	OR10AD1
다른 이름	OR10AD1; OR10AD1P; Olfactory receptor 10AD1; Olfactory receptor OR12-1
유전자 ID	121275.0
SwissProt ID	Q8NGE0
면역원	이 항원은 인간 OR10AD1 에 유한한 합성 펩타이드를 사용하여 생성되었습니다. 아민 번호 141-190

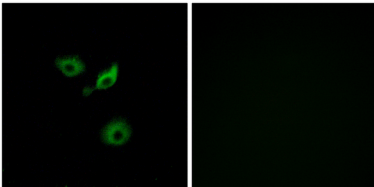
배경

후각 수용체는 뇌에서 냄새와 맛을 감지하는 데 중요한 역할을 합니다. 후각 수용체는 단일 단백질로 구성된 GPCR 계열에 속하며 후각 수용체는 신경 세포를 통해 뇌의 후각 뉴런과 맛 뉴런을 자극하여 냄새와 맛의 인식을 담당합니다. 후각 수용체는 유전자 계열에 의해 생성되며 후각 수용체는 단일 단백질로 구성된 다양한 다른 단백질과 독립합니다. [RefSeq 제 2008 년 7 월, 기능 냄새 수용체 유성 G 단백질 결합 수용체 계열에 속함]

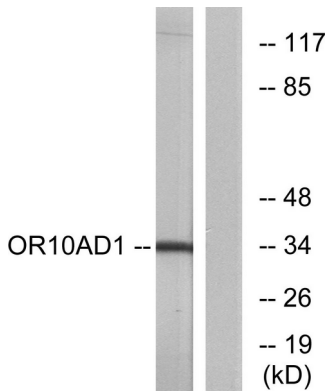
연구 분야

후식호전달

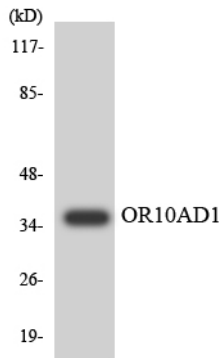
이미지 데이터



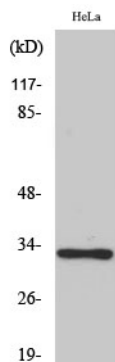
OR10AD1 항체이용 A549 세포면역분석을 통한 세포내 분포 분석 결과입니다.



HeLa 세포를 이용하여 OR10AD1 항체이용을 통한 세포내 분포 분석 결과입니다.



OR10AD1 항체이용 A549 세포면역분석을 통한 세포내 분포 분석 결과입니다.



후식호전달을 위한 OR10AD1 항체이용을 통한 세포내 분포 분석 결과입니다.