

제품명: 후각 수용체 **10A7** 토끼 다클론 항체

카탈로그 번호: **APRab15129**

연구용 전용

요약

설명	토끼 다클론 항체
숙주	토끼
적용	WB, ELISA
반응성	인간 쥐 마스
결합	비합
변형	수정치 없음
아이소타입	IgG
클론성	다클론
형태	액체
농도	1mg/ml
Storage	Aliquot 하여 -20°C 에 보관(12 개월 유효). 냉동/해동 반복을 피하십시오.
Shipping	Ice bags
버퍼	글세롤 50%, 보르덴탈 0.5%, 산구방제 N 0.02% 를 함유한 PBS 용액
정제	천상정제

적용

희석 비율	WB 1:500-1:2000, ELISA 1:10000-1:20000
분자량	36kDa

항원 정보

유전자명	OR10A7
다른 이름	OR10A7; Olfactory receptor 10A7; Olfactory receptor OR12-6
유전자 ID	121364.0
SwissProt ID	Q8NGE5
면역원	이 항원은 인간 OR10A7 에서 유한한 항원 펩타이드를 사용하여 생성되었습니다. 예상 범위 234-283

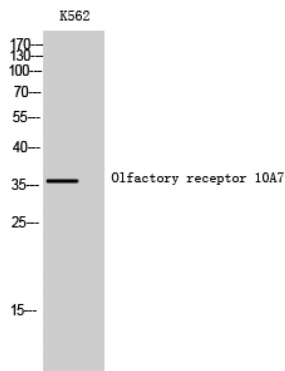
배경

후수용체는 크게 세로닌 및 글루탐산 수용체 세 인을 알 수 신경을 포함한다. 후수용체 단백질은 일곱 개의 유전자에 의해 코딩되며, GPCR 계열에 포함된다. 후수용체는 신경질 및 후각 수용체와 마찬가지로 GPCR 계열에 속하며, 후수용체 유전자 계열은 가장 큰 규모이다. 이 계열의 후수용체 유전자 및 단백질은 다양한 다른 생물학 목적을 가진다. [RefSeq 저널 2008 년 7 월, 기능 넘겨수용체 유성 G 단백질 결합 수용체 계열에 포함]

연구 분야

후각신경 발달

이미지 데이터



후각수용체 10A7 단백질 발현을 확인하기 위하여 K562 세포를 Western blot 분석