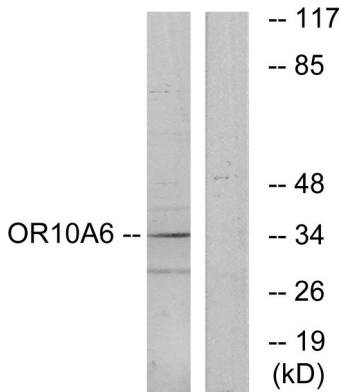


. 기능 냄새 수용체 유성 G 단백질 결합 수용체 계열에 포함

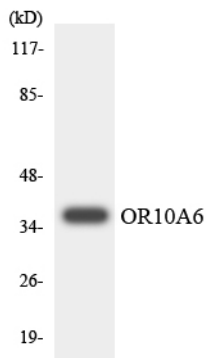
연구 분야

후각 호르몬

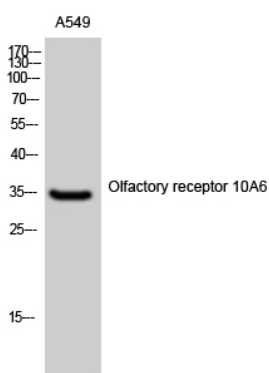
이미지 데이터



A549 세포에서 OR10A6 항체를 사용하여 단백질 분석을 하였다. 오른쪽은 항체 특이적으로 나타났다.



OR10A6 항체를 사용하여 HepG2 세포에서 단백질 분석을 하였다.



후각 수용체 10A6 단백질은 A549 세포에서 단백질 분석을 하였다.