

**제품명:** 후각 수용체 **10A5** 토끼 다클론 항체

**카탈로그 번호:** **APRab15127**

연구용 전용

## 요약

설명	토끼 다클론 항체
숙주	토끼
적용	ICC/IF, ELISA
반응성	인간 쥐 마우스
결합	비결합
변형	수정되지 않음
아이소타입	IgG
클론성	다클론
형태	액체
농도	1mg/ml
Storage	Aliquot 하여 $-20^{\circ}\text{C}$ 에 보관(12 개월 유효). 냉동/해동 반복을 피하십시오.
Shipping	Ice bags
버퍼	글리세롤 50%, 보르덴탈 0.5%, 산구방제 N 0.02% 를 함유한 PBS 용액
정제	천상정제

## 적용

희석 비율	ICC/IF 1:200-1:1000, ELISA 1:10000-1:20000
분자량	-

## 항원 정보

유전자명	OR10A5
다른 이름	OR10A5; OR10A1; Olfactory receptor 10A5; HP3; Olfactory receptor 10A1; Olfactory receptor 11-403; OR11-403; Olfactory receptor-like protein JCG6
유전자 ID	144124.0
SwissProt ID	Q9H207
면역원	이 항체는 인간 OR10A5 에 유한한 항원 표지를 용해성 단백질로 제조되었습니다. 예상 분량: 200-249

## 배경

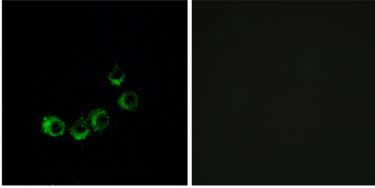
후각 수용체는 고대 신경계와 후각 수용체 배양을 위한 신경을 포함한다. 후각 수용체는 단일 리포 단백질에 유한한 대규모 단백질 수용체(GPCR) 계열에 속한다. 후각 수용체는 신경계 및 후각 수용체 마차로 7 개 막통도 안구를 공유하며 배양은 인간 및 G 단백질 매개 반응을 포함한다. 후각 수용체 유전자 계열은 매우 다양하며 다양한 후각 수용체 유전자 및 단백질 합성 단백질은 다른 생물학

독립입니다[RefSeq 제공 2008 년7 월, 기능 넘겨서용(장제), 마리아에근할수있음, 유성G 만질같은수제1 계에함, 조특성 해사발됨

## 연구 분야

후산호전달

## 이미지 데이터



OR10A5 향료이항MCF7 세포의향분석 오른쪽은향평이로차한결입니다