

제품명: 후각 수용체 **10A4** 토끼 다클론 항체
카탈로그 번호: **APRab15126**
 연구용 전용

요약

설명	토끼 다클론 항체
숙주	토끼
적용	WB, ICC/IF, ELISA
반응성	인간 쥐 마스
결합	비결합
변형	수정치 없음
아이소타입	IgG
클론성	다클론
형태	액체
농도	1mg/ml
Storage	Aliquot 하여 -20°C 에 보관(12 개월 유효). 냉동/해동 반복을 피하십시오.
Shipping	Ice bags
버퍼	글세롤 50%, 보오덴탈 0.5%, 산구방제 N 0.02% 를 함유한 PBS 용액
정제	천상정제

적용

희석 비율	WB 1:500-1:2000, ICC/IF 1:200-1:1000, ELISA 1:20000-1:40000
분자량	38kDa

항원 정보

유전자명	OR10A4
다른 이름	OR10A4; OR10A4P; Olfactory receptor 10A4; HP2; Olfactory receptor-like protein JCG5
유전자 ID	283297.0
SwissProt ID	Q9H209
면역원	이 항원은 인간 OR10A4 에 유한한 항원 펩타이드를 사용하여 생성되었습니다. 예상 분량: 261-310

배경

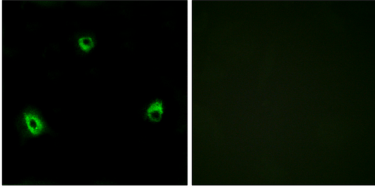
후각 수용체는 뇌에서 냄새를 인식하고 냄새를 알리는 신경을 자극하는 후각 수용체 단백질의 일종입니다. 후각 수용체는 GPCR 계열에 속하며 후각 수용체는 신경 세포를 통해 뇌로 신호를 전달합니다. 후각 수용체는 유전자 계열에 의해 생성되며 후각 수용체는 후각 수용체 유전자 계열에 의해 생성되며 후각 수용체는 후각 수용체 유전자 계열에 의해 생성되며 후각 수용체는 후각 수용체 유전자 계열에 의해 생성됩니다. [RefSeq 서열 2008 년 7 월, 기능 냄새 수용체 단백질 및 단백질 상호작용을 위해 제공된 서열 EMBL/GenBank/DBJ 제 1 자 (TPA) 항원 시퀀스 및 유전자 G-

면질결합수용체 계층에 속한다. 조직 특이성이 없다.

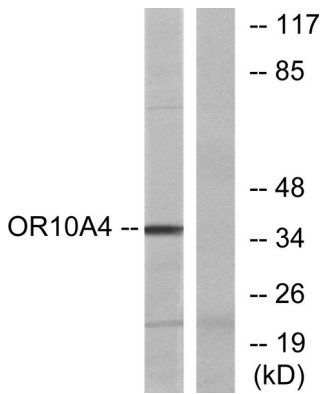
연구 분야

후신호 전달

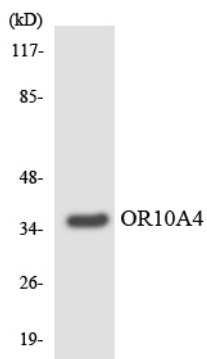
이미지 데이터



OR10A4 항를 사용하여 MCF7 세포의 면역형광 분석은 주로 세포막에 국한되어 있다.



OR10A4 항를 사용하여 COLO 세포 용출물을 위한 분석은 주로 세포막에 국한되어 있다.



OR10A4 항를 사용하여 HUVEC 세포 용출물을 위한 분석은 주로 세포막에 국한되어 있다.